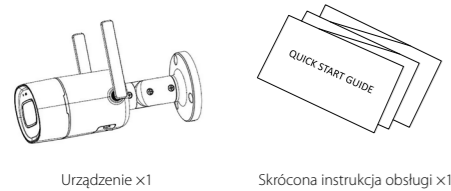
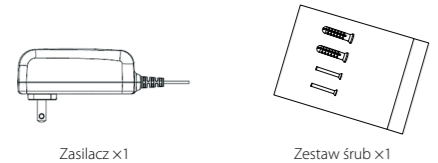


1 Zawartość opakowania



Urządzenie x1
Skrócona instrukcja obsługi x1



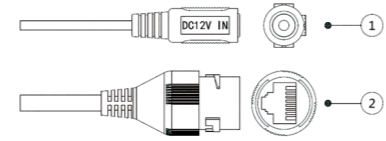
Zasilacz x1
Zestaw śrub x1



Złącze wodoodporne x1

2 Wygląd produktu

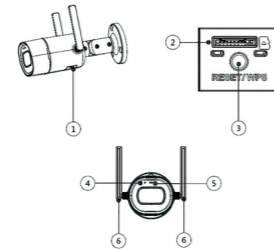
Zobacz rys. 2-1 aby dowiedzieć się więcej



Rys. 2-1

NR	Nazwa
1	Port zasilający
2	Port sieciowy

Tabela 2-1



Rys. 2-2

Poniżej wyszczególnienie wszystkich istotnych elementów

NR	Nazwa
1	Dolna pokrywa
2	Miejsce na kartę microSD
3	Przycisk Reset/WPS
4	Mikrofon
5	Dioda LED
6	Antena

Tabela 2-2

Aby zresetować urządzenie należy przycisnąć i trzymać przycisk restetu przez co najmniej 8 sekund aż do zgaśnięcia diody.
Dla funkcji WPS wystarczy krótkie przyciśnięcie.

Oznaczenia kolorów i stanów diody LED

Kolor diody	Stan urządzenia
Świeci na czerwono	Uruchamianie urządzenia
Powoli miga na zielono	Uruchomienie zakończone, czeka na połączenie z Wi-Fi, wejście w stan inteligentnej konfiguracji
Szybko miga na zielono	W trakcie inteligentnej konfiguracji Wi-Fi, łączenie z WPS (Wi-Fi Protected Setup), zarządzanie ramką, itd.
Świeci na zielono	Wi-Fi podłączone, normalna praca.
Miga na zmianę na zielono i czerwono	Aktualizacja urządzenia
Powoli miga na czerwono	Utrata połączenia z siecią
Szybko miga na czerwono	Urządzenie nie uruchomiło się, karta microSD nie pracuje

Tabela 2-3

3 Wykorzystanie aplikacji Easy4ip

Krok 1

Podłącz zasilanie do kamery.

Krok 2

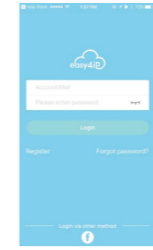
Podłącz smartfon do Twojej sieci Wi-Fi, zeskanuj kod QR z opakowania, pobierz i zainstaluj oprogramowanie Easy4ip.

Krok 3

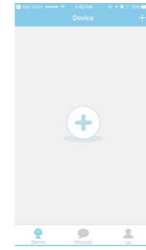
Uruchom aplikację Easy4ip (jako przykład w systemie IOS), zobacz rys. 3-1. Przy pierwszym użyciu programu musisz się zarejestrować.

Krok 4

Po zalogowaniu naciśnij "+" aby dodać nowe urządzenie.



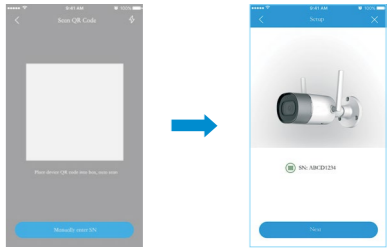
Rys. 3-1



Rys. 3-2

Krok 5

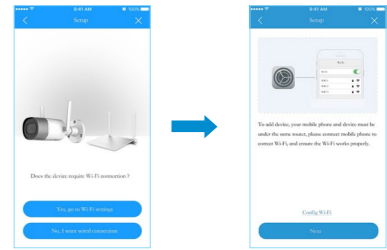
Zeskanuj kod QR z tyłu kamery, aby pobrać numer seryjny urządzenia, możesz również ręcznie wpisać numer seryjny wybierając **"Wpisz SN ręcznie"**. Następnie wybierz **"Dalej"**.



Rys. 3-3

Krok 6

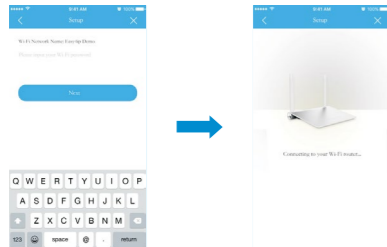
Wybierz **"Tak, przejdź do ustawień Wi-Fi"** i upewnij się, że Twój smartfon jest podłączony w tej samej sieci Wi-Fi. Następnie wybierz **"Dalej"**.



Rys. 3-4

Krok 7

Wpisz hasło do Twojej sieci Wi-Fi, a następnie wybierz **“Dalej”**



Rys. 3-5

Krok 8

Wpisz hasło swojego urządzenia, domyślnie jest to **“admin”**



Rys. 3-6

Krok 9

Twoja kamera została pomysłnie dodana. Możesz ustawić teraz swoją strefę czasową i rozpocząć pracę z kamerą.



Rys. 3-7

Uwaga:

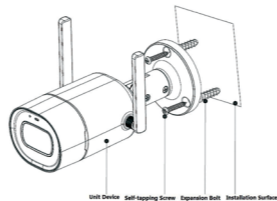
- Jeśli masz więcej kamer, powtórz kroki 4-9 aby dodać kolejne kamery.
- Jeśli chcesz zmienić sieć Wi-Fi to zresetuj kamerę do ustawień fabrycznych i powtórz kroki 4-9, aby dodać urządzenia.

4 Instalacja urządzenia

Uwaga:

Upewnij się, że powierzchnia montażu utrzyma 3-krotną wagę kamery z uchwytem.

Rys. 4-1



Krok 1

Wywierć otwory w powierzchni instalacyjnej

Krok 2

Otwórz torebkę z akcesoriami, wyjmij kołki rozporowe i włóż je do wywierconych otworów.

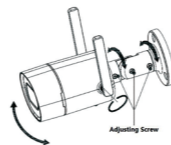
Krok 3

Wyjmij z torebki śruby i przykręć je, umieszczając uprzednio kamerę w miejscu docelowym.

Krok 4

Podłącz właściwie zewnętrzne okablowanie.

Rys. 4-1



Krok 5

Użyj śrubokręta aby poluzować śruby.

Krok 6

Ustaw kamerę w odpowiedniej pozycji zgodnie z wymaganiami instalacyjnymi.

Krok 7

Dokręć śrubokrętem poluzowane śruby, aby zabezpieczyć kamerę przez zmianą pozycji.

UWAGI

- Instrukcja może się nieznacznie różnić od interfejsu użytkownika
- Wszelkie zmiany w wyglądzie i oprogramowaniu mogą być dokonywane bez uprzedniego powiadomienia.
- Wszystkie znaki towarowe i handlowe są własnością odpowiednich właścicieli.
- Jeśli jest jakaś nieścisłość lub niedokładność, prosimy o poinformowanie nas o tym.
- Odwiedź naszą stronę www lub skontaktuj się z Twoim lokalnym wsparciem technicznym, aby uzyskać więcej informacji.

Dahua Technology Poland Sp. z o.o.

ul. Salsy 2, 02-823 Warszawa
tel. +48 22 395 74 00, fax +48 22 395 74 10
e-mail: wsparcie.pl@global.dahuatech.com
www.dahuaconsumer.pl