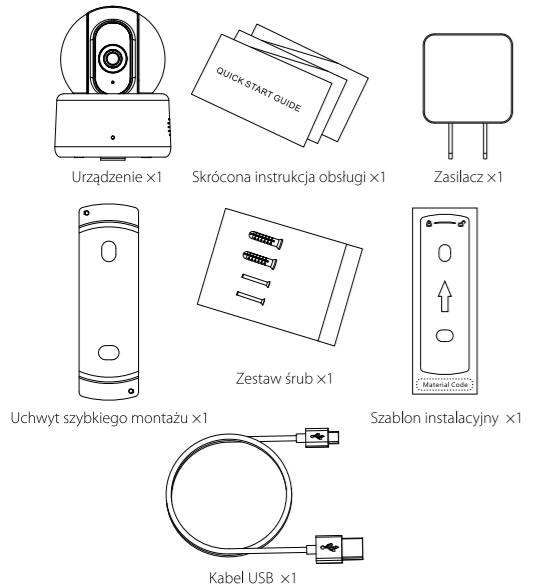
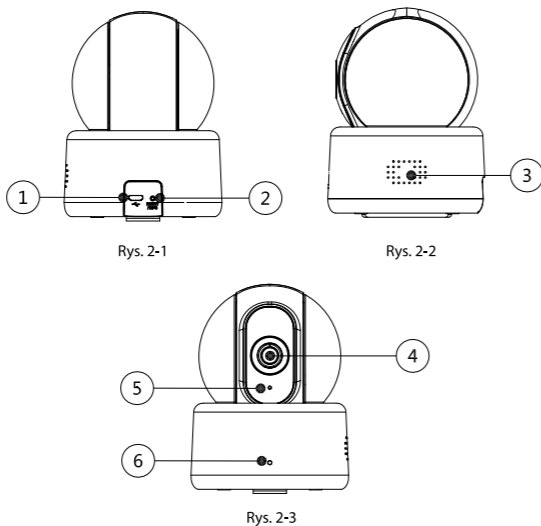


1 Zawartość opakowania



2 Wygląd produktu



Poniżej wyszczególnienie wszystkich portów i elementów.

NR	Nazwa portu
1	Port zasilający
2	Przycisk reset / WPS
3	Głośnik
4	Obiektyw
5	Mikrofon
6	Dioda LED

Tabela 2-1

Aby zresetować urządzenie należy przycisnąć i trzymać przycisk resetu przez co najmniej 8 sekund aż do zgaśnięcia diody. Dla funkcji WPS wystarczy krótkie przyciśnięcie.

Oznaczenia kolorów i stanów diody LED

Kolor diody	Stan urządzenia
Świeci na czerwono	Uruchamianie urządzenia
Powoli miga na zielono	Uruchomienie zakończone, czeka na połączenie z Wi-Fi, wejście w stan inteligentnej konfiguracji
Szybko miga na zielono	W trakcie inteligentnej konfiguracji Wi-Fi, łącznie z WPS (Wi-Fi Protected Setup), zarządzanie ramką, itd.
Świeci na zielono	Wi-Fi podłączone, normalna praca.
Miga na zmianę na zielono i czerwono	Aktualizacja urządzenia
Powoli miga na czerwono	Utrata połączenia z siecią
Szybko miga na czerwono	Urządzenie nie uruchomiło się, karta SD nie pracuje

Tabela 2-2

3 Wykorzystanie aplikacji Easy4ip

Krok 1

Podłącz zasilanie do kamery.

Krok 2

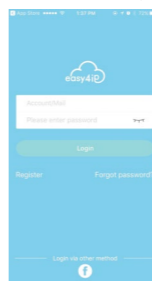
Podłącz smartfon do Twojej sieci Wi-Fi, zeskanuj kod QR z opakowania, pobierz i zainstaluj oprogramowanie Easy4ip.

Krok 3

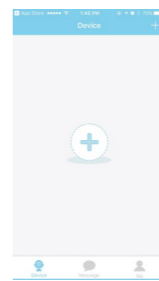
Uruchom aplikację Easy4ip (jako przykład w systemie IOS, zobacz rys. 3-1). Przy pierwszym uruchomieniu programu musisz się zarejestrować.

Krok 4

Po zalogowaniu naciśnij "+" aby dodać nowe urządzenie.



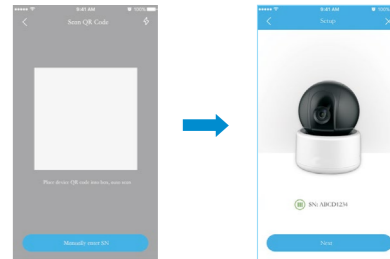
Rys. 3-1



Rys. 3-2

Krok 5

Zeskanuj kod QR z tyłu kamery, aby pobrać numer seryjny urządzenia, możesz również ręcznie wpisać numer seryjny wybierając "Wpisz SN ręcznie". Następnie wybierz „Dalej”.



Rys. 3-3

Krok 6

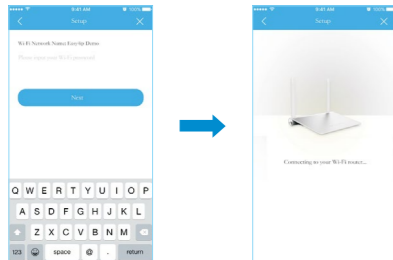
Upewnij się, że Twój smartfon jest podłączony w tej samej sieci Wi-Fi. Następnie wybierz „Dalej”.



Rys. 3-4

Krok 7

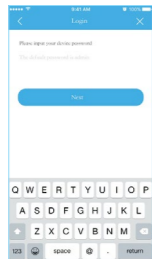
Wpisz hasło do Twojej sieci Wi-Fi, a następnie wybierz **“Dalej”**



Rys. 3-5

Krok 8

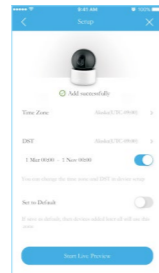
Wpisz hasło swojego urządzenia, domyślnie jest to **“admin”**



Rys. 3-6

Krok 9

Twoja kamera została pomyslnie dodana. Możesz ustawić teraz swoją strefę czasową i rozpocząć pracę z kamerą.



Rys. 3-7

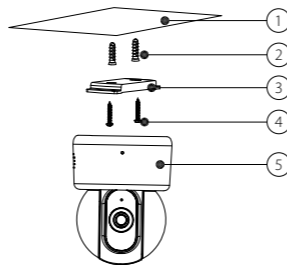
Uwaga:

- Jeśli masz więcej kamer, powtórz kroki 4-9 aby dodać kolejne kamery.
- Jeśli chcesz zmienić sieć Wi-Fi to zresetuj kamerę do ustawień fabrycznych i powtórz kroki 4-9, aby dodać urządzenia.

4 Instalacja urządzenia

Uwaga:

Upewnij się, że powierzchnia montażu utrzyma 3-krotną wagę kamery z uchwytem.



Rys. 4-1

Krok 1

Wywierć otwory w powierzchni ① zgodnie z dołączonym szablonem.

Krok 2

Włóż kołki rozporowe ② w otwory.

Krok 3

Użyj wkrętów ③ aby zainstalować uchwyt ④ i dobrze go przykręć.

Krok 4

Podłącz zasilanie

Krok 5

Ustaw urządzenie pod żądanym kątem i włóż kamerę w uchwyt.

UWAGI

- Instrukcja może się nieznacznie różnić od interfejsu użytkownika
- Wszelkie zmiany w wyglądzie i oprogramowaniu mogą być dokonywane bez uprzedniego powiadomienia.
- Wszystkie znaki towarowe i handlowe są własnością odpowiednich właścicieli.
- Jeśli jest jakaś niecisłość lub niedokładność, prosimy o poinformowanie nas o tym.
- Odwiedź naszą stronę [www](http://www.dahuatech.com) lub skontaktuj się z Twoim lokalnym wsparciem technicznym, aby uzyskać więcej informacji.

Dahua Technology Poland Sp. z o.o.

ul. Salsy 2, 02-823 Warszawa

tel. +48 22 395 74 00, fax +48 22 395 74 10

e-mail: wsparcie.pl@global.dahuatech.com

www.dahuaconsumer.pl