

PCFC konfiguracija



Konfiguracja | Konfiguracja kamery zliczającej osoby

Konfiguracja kamery zliczającej osoby

Konfiguracja Digital Signage

Konfiguracja NVR

Konfiguracja DSS PRO

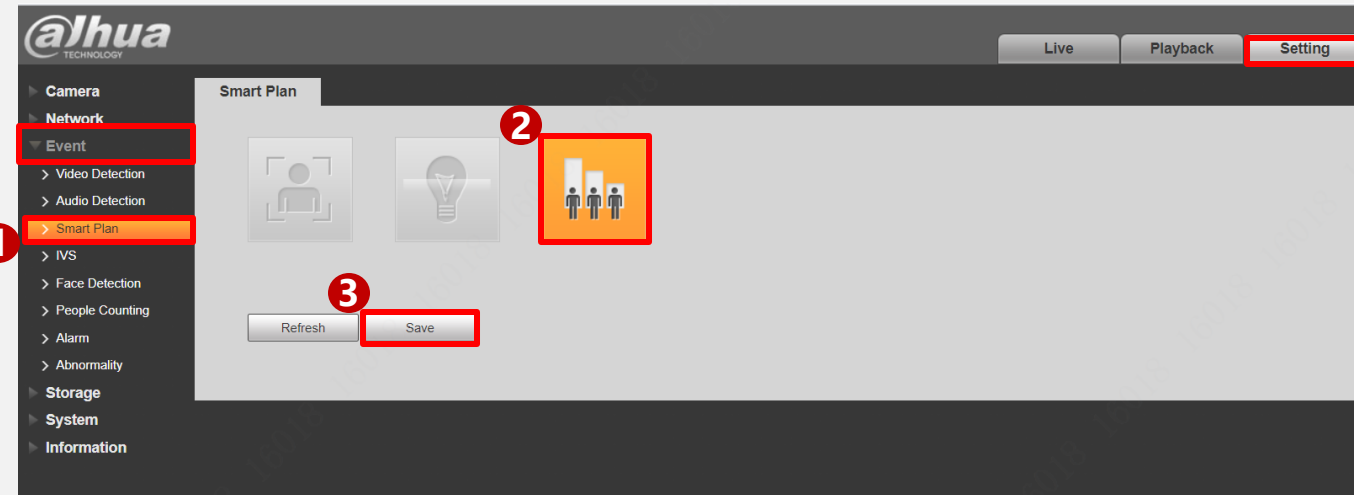
Uruchomienie

W smart planie ustaw zliczenie osób

Konfiguracja liczenia osób

Kalibracja

Uruchomienie



1. Zaloguj się do kamery zliczającej osoby przez interfejs WWW. Wybierz [Setting] > [Event] > [Smart plan].
2. Wybierz ikonę zliczania ludzi (powinna być podświetlona kolorem pomarańczowym).
3. Zapisz ustawienia, wybierając przycisk [Save].

Konfiguracja | Konfiguracja kamery zliczającej osoby

Konfiguracja kamery zliczającej osoby

Konfiguracja Digital Signage

Konfiguracja NVR

Konfiguracja DSS PRO

Uruchomienie

W smart planie ustaw zliczenie osób

Konfiguracja liczenia osób

Kalibracja

Uruchomienie

1. Event > People Counting

No.	Name	Rule Type
1	NumberStat1	People Counting
2	PC-1	In Area No. People Counting

4. Draw Rule

1. Przejdź do zakładki [Setting] > [Event] > [People Counting].
2. Dodaj regułę przy pomocy symbolu .
3. Jako rodzaj reguły wybierz **People Counting**.
4. Aby wyrysować strefę detekcji wybierz “ Draw Rule”.

Konfiguracja | Konfiguracja kamery zliczającej osoby

Konfiguracja kamery zliczającej osoby

Konfiguracja Digital Signage

Konfiguracja NVR

Konfiguracja DSS PRO

Uruchomienie

W smart planie ustaw zliczenie osób

Konfiguracja liczenia osób

Kalibracja

Uruchomienie

People Counting

No.	Name	Rule Type
1	NumberStat1	People Counting
2	PC-1	People Counting

Parameter Setup

OSD

Period

Flowrate Alarm

Enter No.

Leave No.

Stranded No.

Record

Record Delay s (10-300)

Relay-out

Alarm Delay s (10-300)

Send Email

Snapshot

Global Setup

Sensitivity

Max Height cm (0-300)

Min Height cm (0-200)

5. Następnie wybierz "Draw Line", aby wyrysować linię detekcji.

6. Określ limit osób w sklepie oraz akcję alarmową.

7. Zapisz ustawienia.

Konfiguracja | Konfiguracja kamery zliczającej osoby

Konfiguracja kamery zliczającej osoby

Konfiguracja Digital Signage

Konfiguracja NVR

Konfiguracja DSS PRO

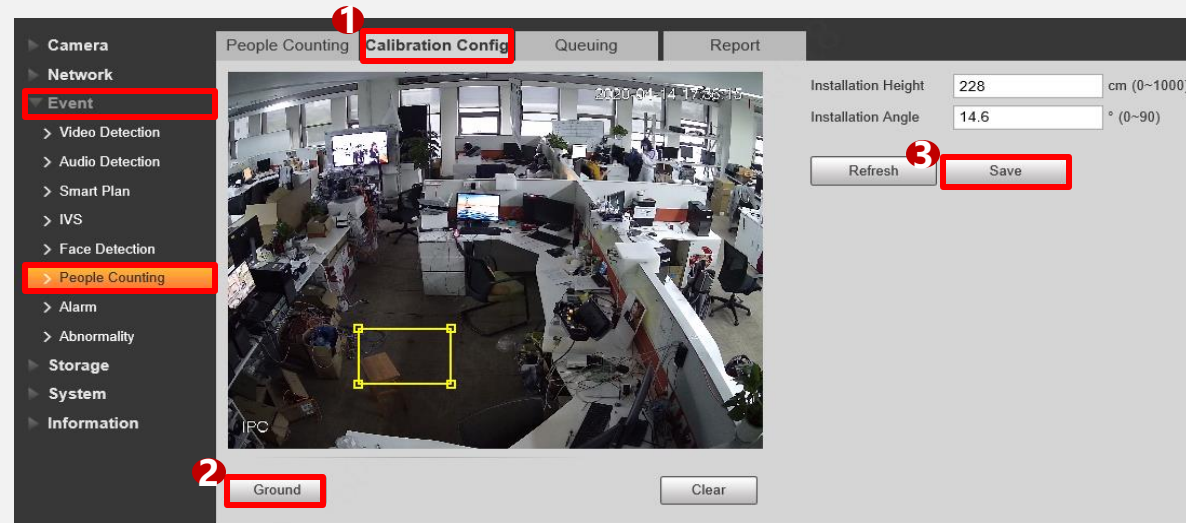
Uruchomienie

W smart planie ustaw zliczenie osób

Konfiguracja liczenia osób

Kalibracja

Uruchomienie



Kalibracja konieczna jest jedynie w kamerach dwuobiektywowych (3D).

1. Przejdź do zakładki [Setting] > [Event] > [People Counting] > [Calibration Config]
2. Wybierz "Ground", wyrysuj obszar, którym widoczna jest podłoga. Kamera automatycznie wyliczy wysokość i kąt instalacji.
3. Zapisz ustawienia.

Uwaga: Jeśli automatycznie wyliczona wysokość i kąt są zbliżone do rzeczywistych, kalibracja jest poprawna. Jeśli wartości te są nieprawidłowe, należy ponownie wyrysować obszar podłogi.

Konfiguracja | Konfiguracja kamery zliczającej osoby

Konfiguracja kamery zliczającej osoby

Konfiguracja Digital Signage

Konfiguracja NVR

Konfiguracja DSS PRO

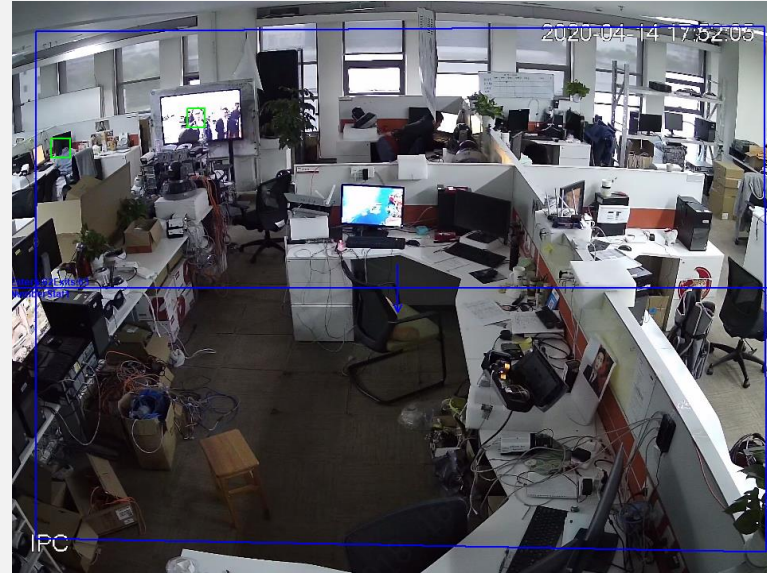
Uruchomienie

W smart planie ustaw zliczenie osób

Konfiguracja liczenia osób

Kalibracja

Uruchomienie



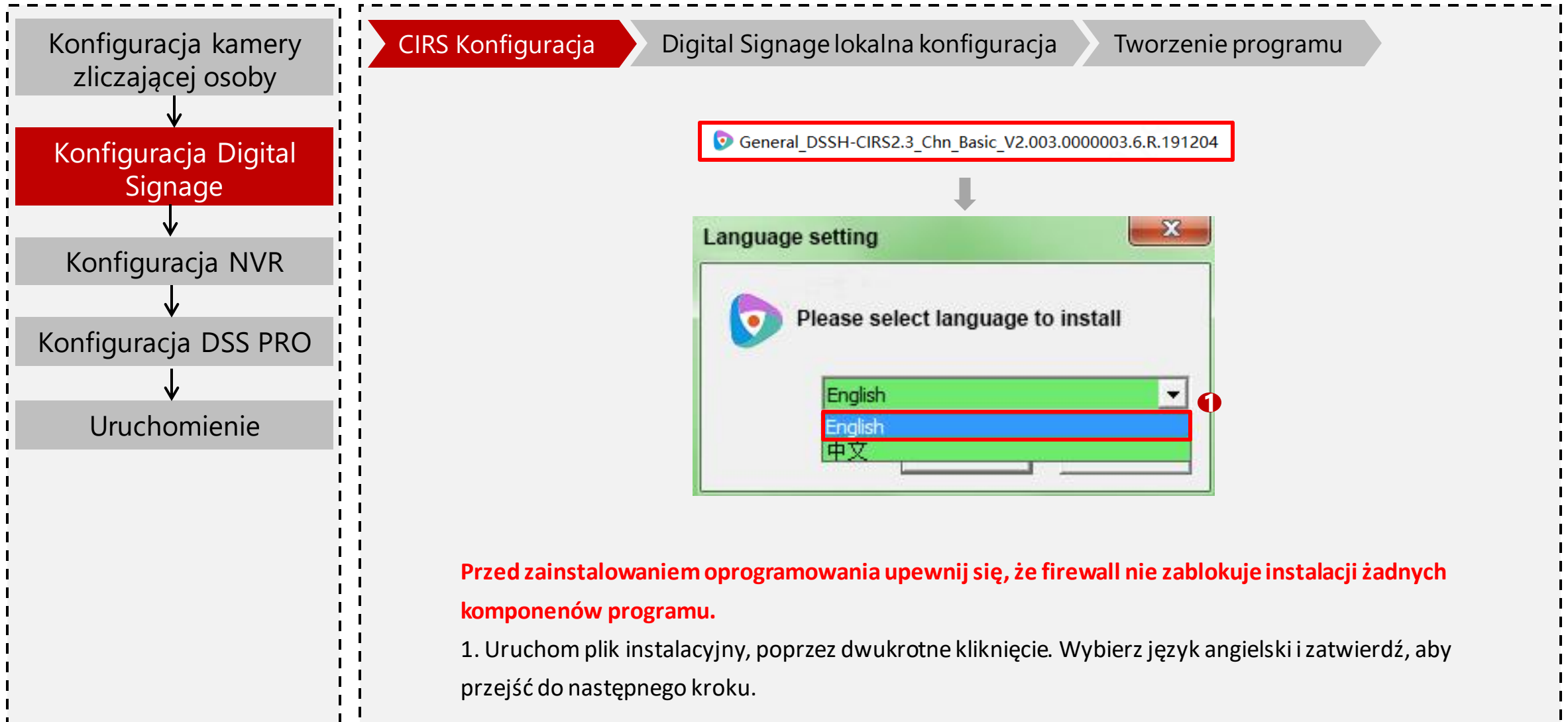
Wróć do podglądu na żywo, tutaj możesz obserwować wyrysowaną strefę i linię detekcji.

Gdy osoba przekroczy strefę zgodnie z kierunkiem strzałki, zostanie uznana jako osoba będąca w sklepie.

Gdy osoba przekroczy strefę w przeciwnym kierunku, zostanie uznana jako osoba wychodząca ze sklepu.

Uwaga: Aby OSD ze statystykami było widoczne na obrazie, należy je aktywować w zakładce [Setting] > [Camera] > [Video] > [Overlay] > [People Counting]

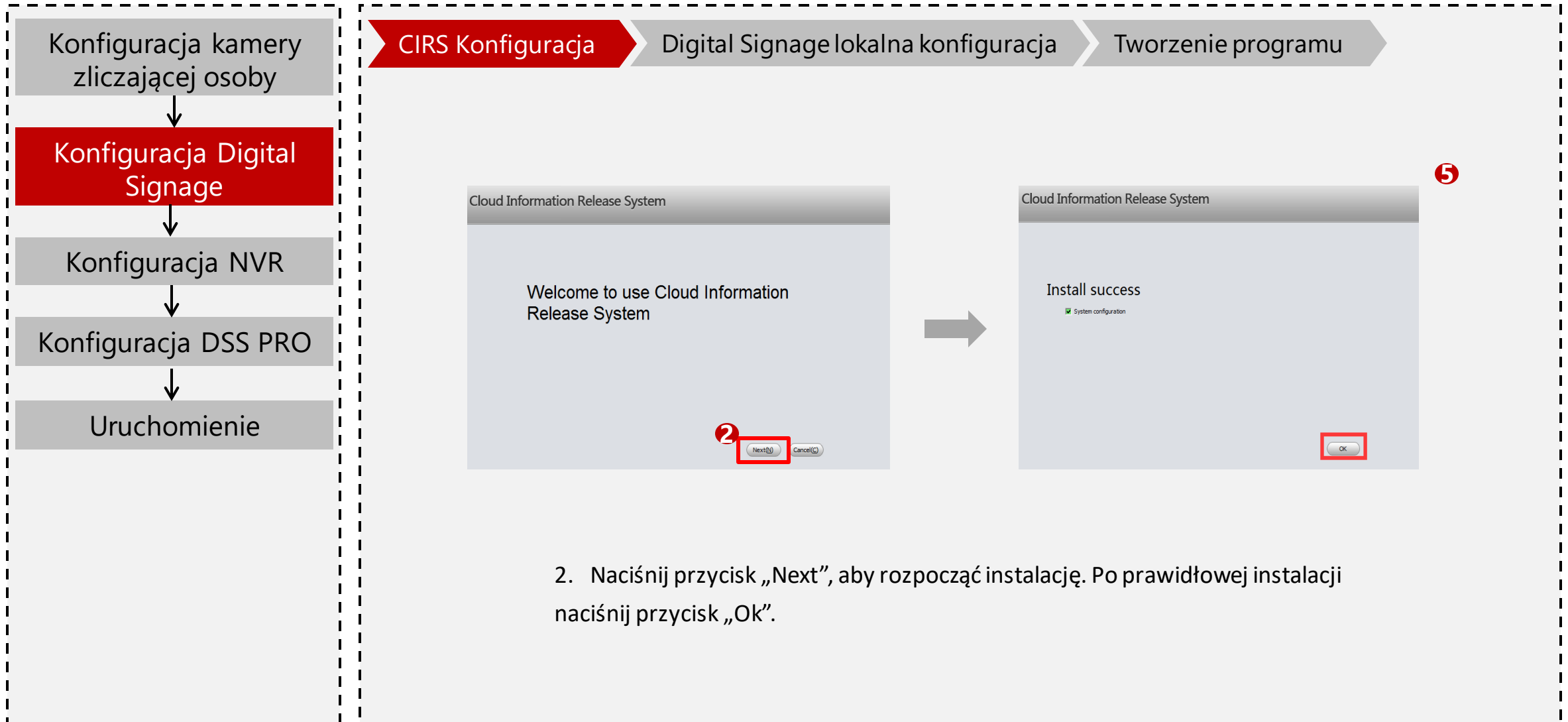
Konfiguracja | Konfiguracja Digital Signage



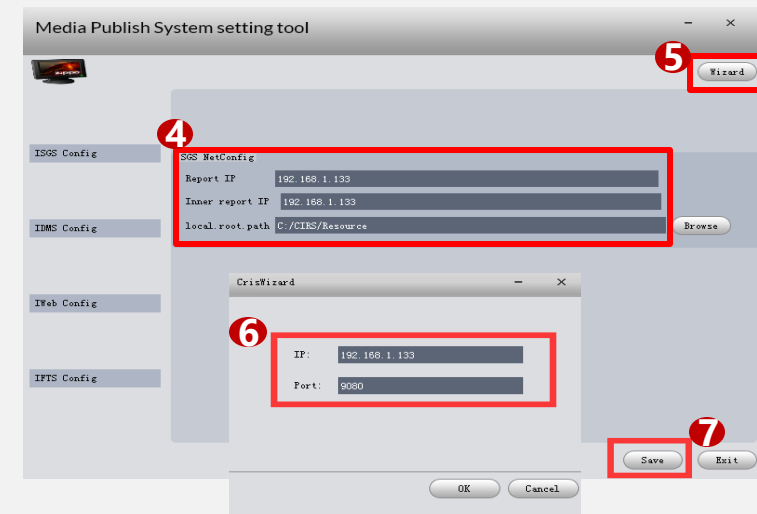
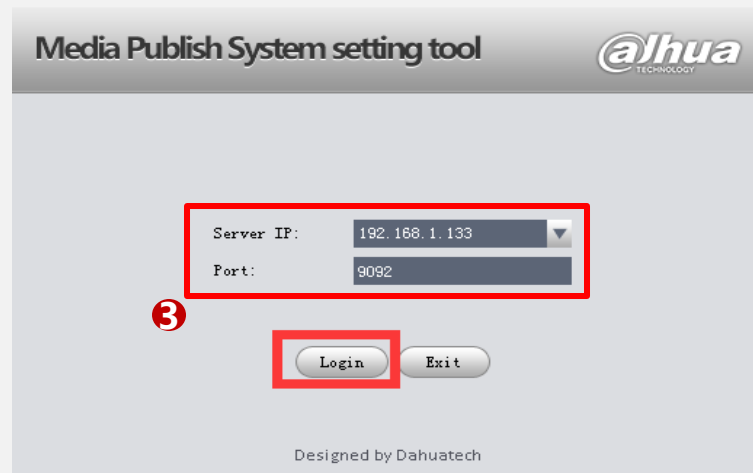
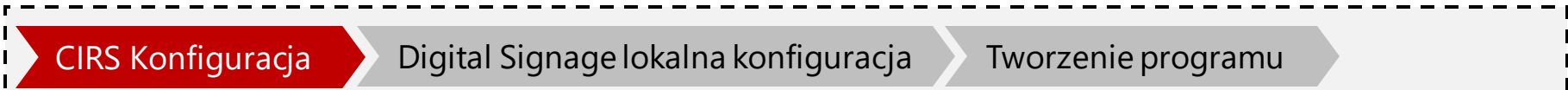
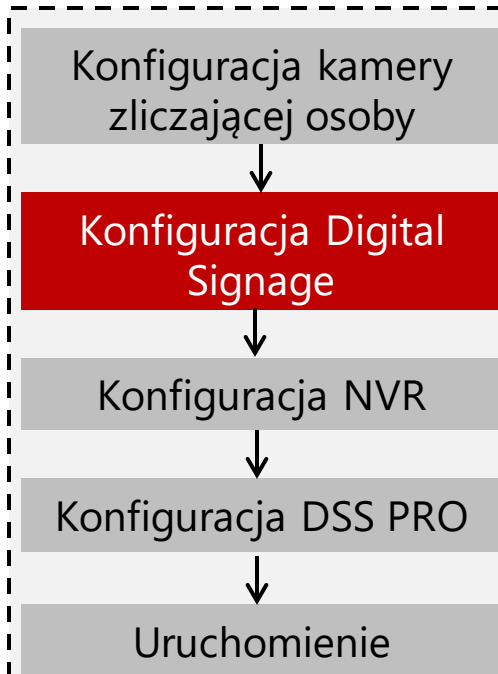
Przed zainstalowaniem oprogramowania upewnij się, że firewall nie zablokuje instalacji żadnych komponentów programu.

1. Uruchom plik instalacyjny, poprzez dwukrotne kliknięcie. Wybierz język angielski i zatwierdź, aby przejść do następnego kroku.

Konfiguracja | Konfiguracja Digital Signage

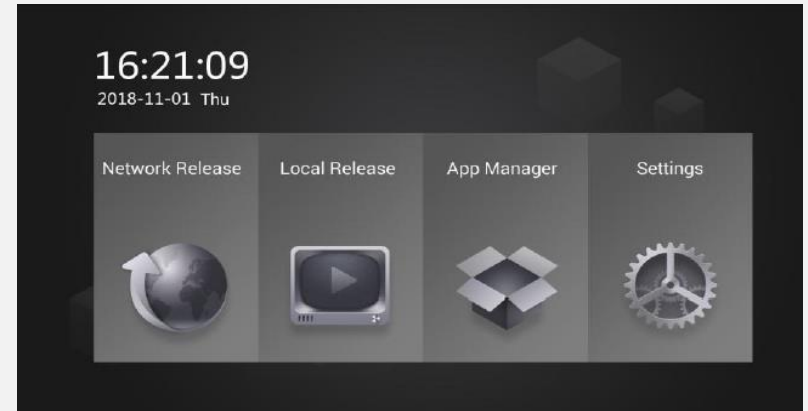
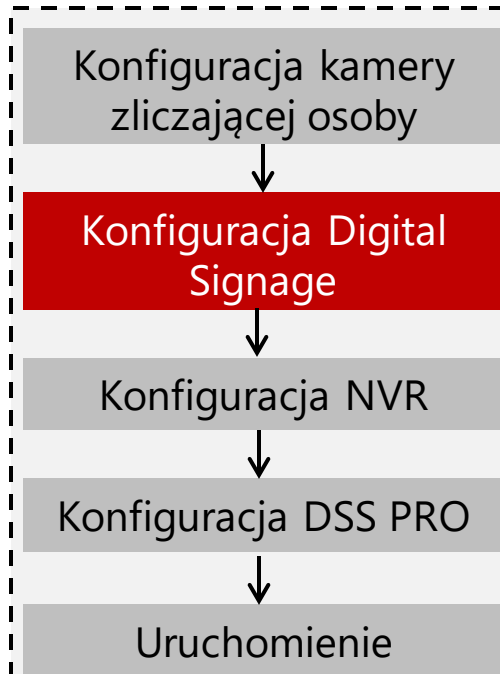


Konfiguracja | Konfiguracja Digital Signage



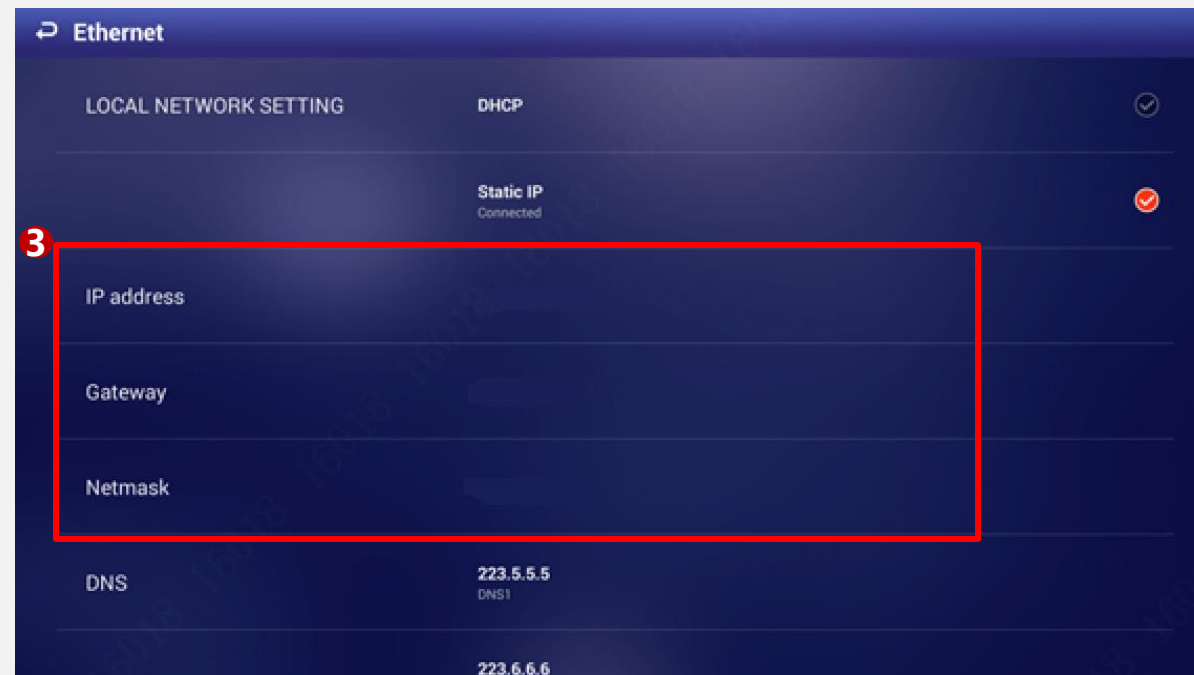
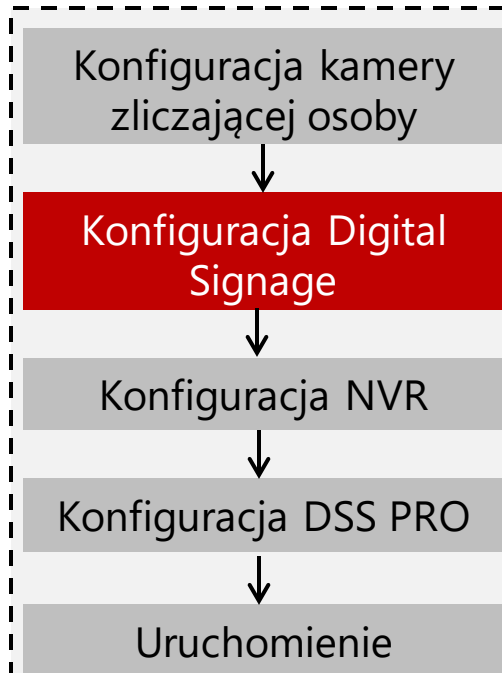
3. Wprowadź adres IP serwera. Jeśli instalację przeprowadzasz na swoim komputerze, wprowadź IP komputera. Następnie się zaloguj używając przycisku „Login”.
4. Wprowadź report IP i wewnętrzny report IP jako IP serwera, modify the local root path.
5. Wybierz „Wizard”.
6. Wprowadź IP serwera i port, fabrycznie jest to 9080, naciśnij przycisk „OK”.
7. Zapisz ustawienia.

Konfiguracja | Konfiguracja Digital Signage



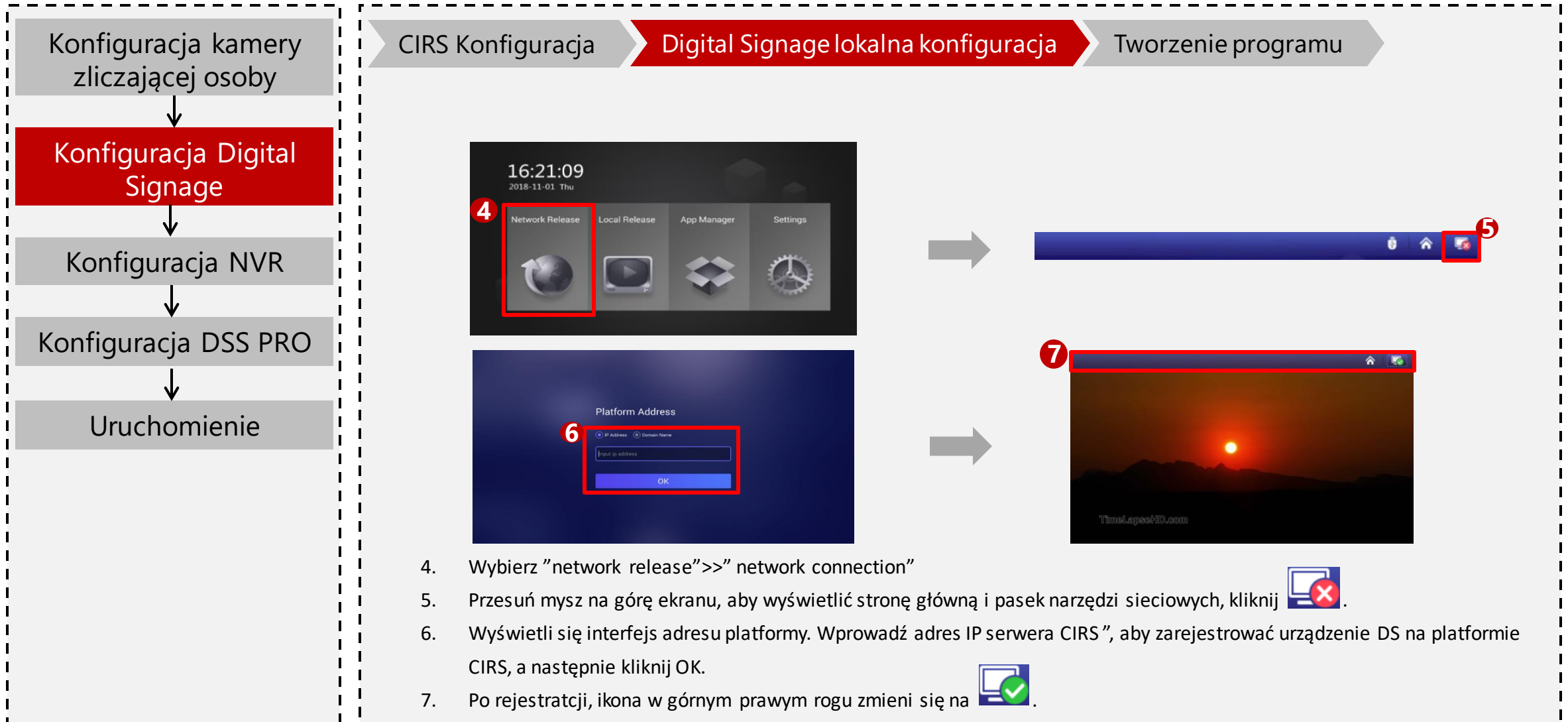
1. Zaloguj się do urządzenia digital signage: Jeśli logujesz się pierwszy raz, musisz nadać hasło. Następnie zaloguj się.

Konfiguracja | Konfiguracja Digital Signage

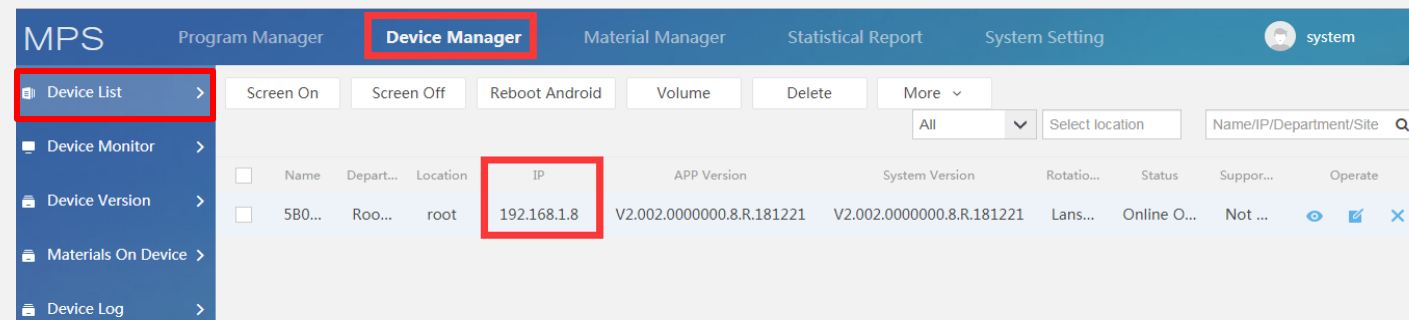
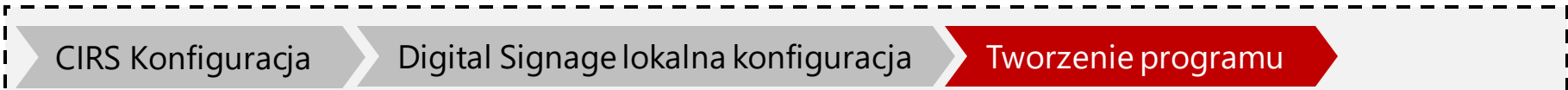
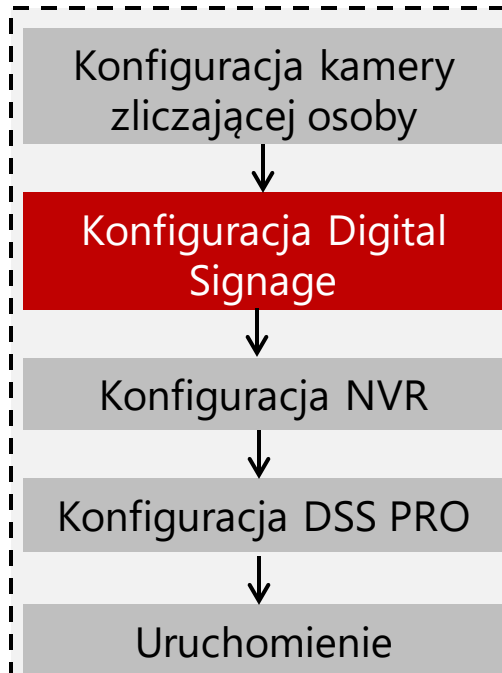


- Wybierz [Settings] > [network setting] > [Ethernet]
- Zmień adres IP urządzenia tak, aby był w tym samym segmencie sieci jak serwer CIRS.

Konfiguracja | Konfiguracja Digital Signage

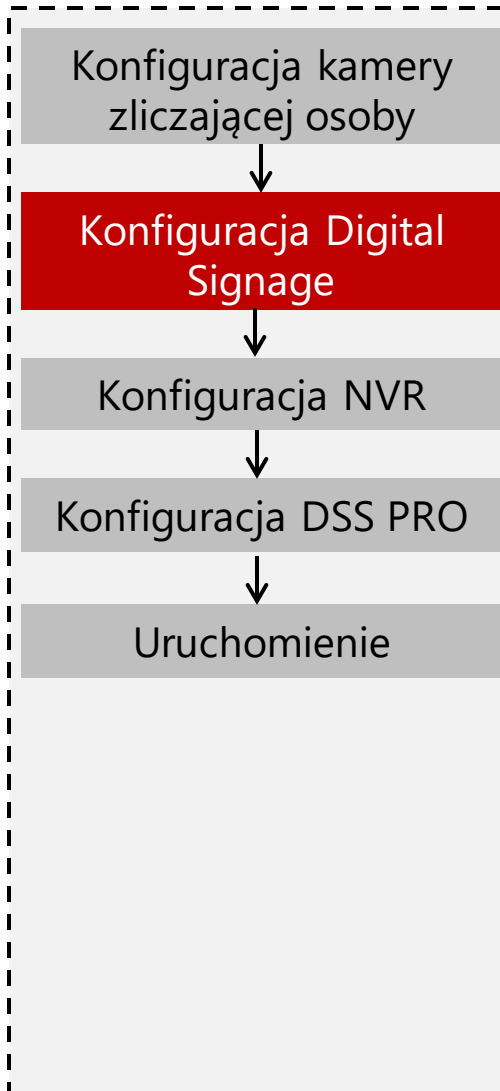


Konfiguracja | Konfiguracja Digital Signage



Użyj przeglądarki aby zalogować się do MPS: [https://\[severIPaddress\]:\[port\]/mps/index.html](https://[severIPaddress]:[port]/mps/index.html).
Po zapogowaniu się do MPS sprawdź, czy urządzenie DS jest online. W tym celu wybierz [Device Manager] > [Device List], przy danym adresie IP powinien wyświetlać się status online.

Konfiguracja | Konfiguracja Digital Signage



CIRS Konfiguracja → Digital Signage lokalna konfiguracja → **Tworzenie programu**

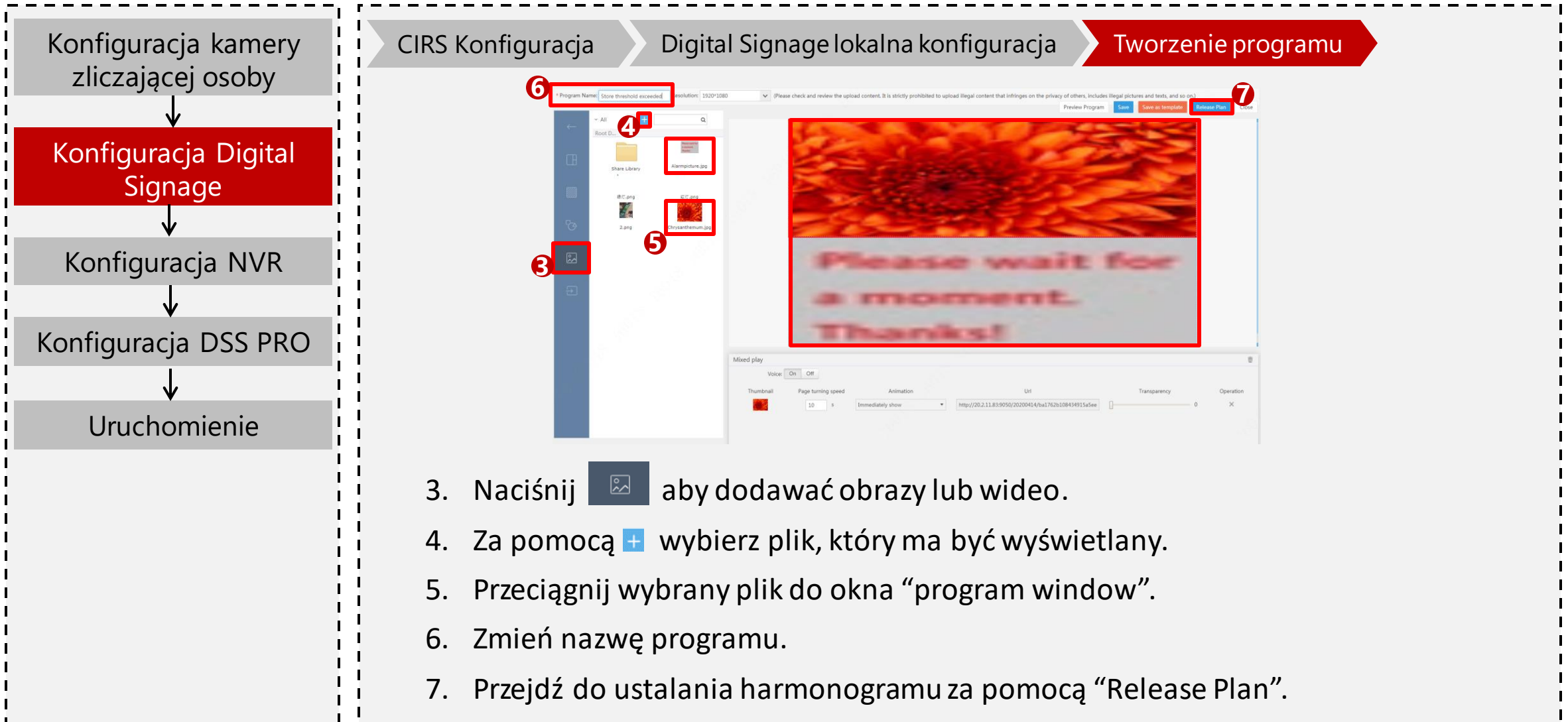
1. Program Manager > Program > New

2. Wybierz szablon „common”

Należy skonfigurować co najmniej dwa programy. Jeden, który będzie wyświetlany przed osiągnięciem limitu osób w sklepie. Drugi, gdy limit zostanie osiągnięty.

1. Przejdź do [Program Manager]>[Program]>[New], aby rozpocząć tworzenie programu.
2. Wybierz [Szablon], a następnie spośród szablonów „common” wybierz odpowiedni dla siebie, np. [Szablon].

Konfiguracja | Konfiguracja Digital Signage



Konfiguracja kamery zliczającej osoby

Konfiguracja Digital Signage

Konfiguracja NVR

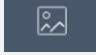

Konfiguracja DSS PRO

Uruchomienie

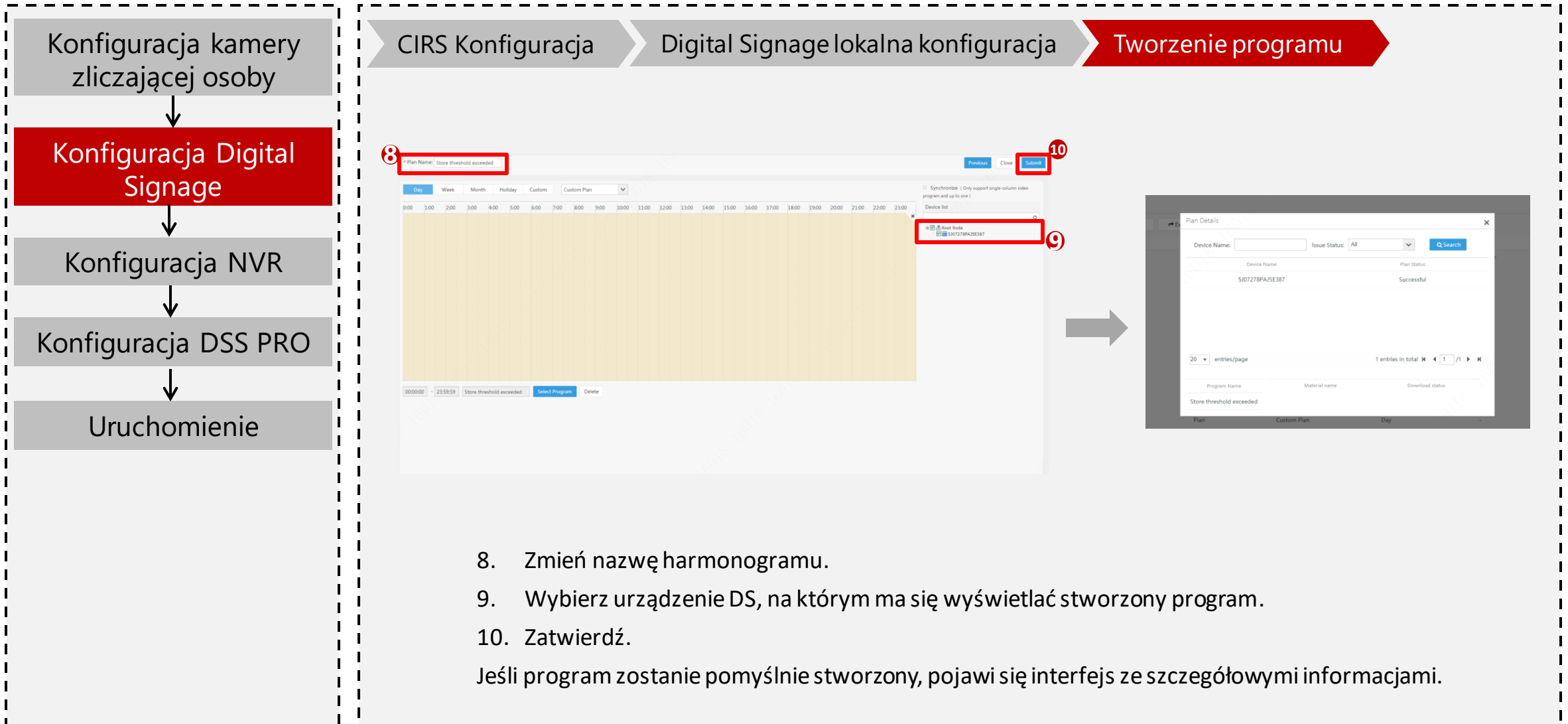
CIRS Konfiguracja

Digital Signage lokalna konfiguracja

Tworzenie programu

3. Naciśnij  aby dodawać obrazy lub wideo.
4. Za pomocą  wybierz plik, który ma być wyświetlany.
5. Przeciągnij wybrany plik do okna “program window”.
6. Zmień nazwę programu.
7. Przejdź do ustalania harmonogramu za pomocą “Release Plan”.

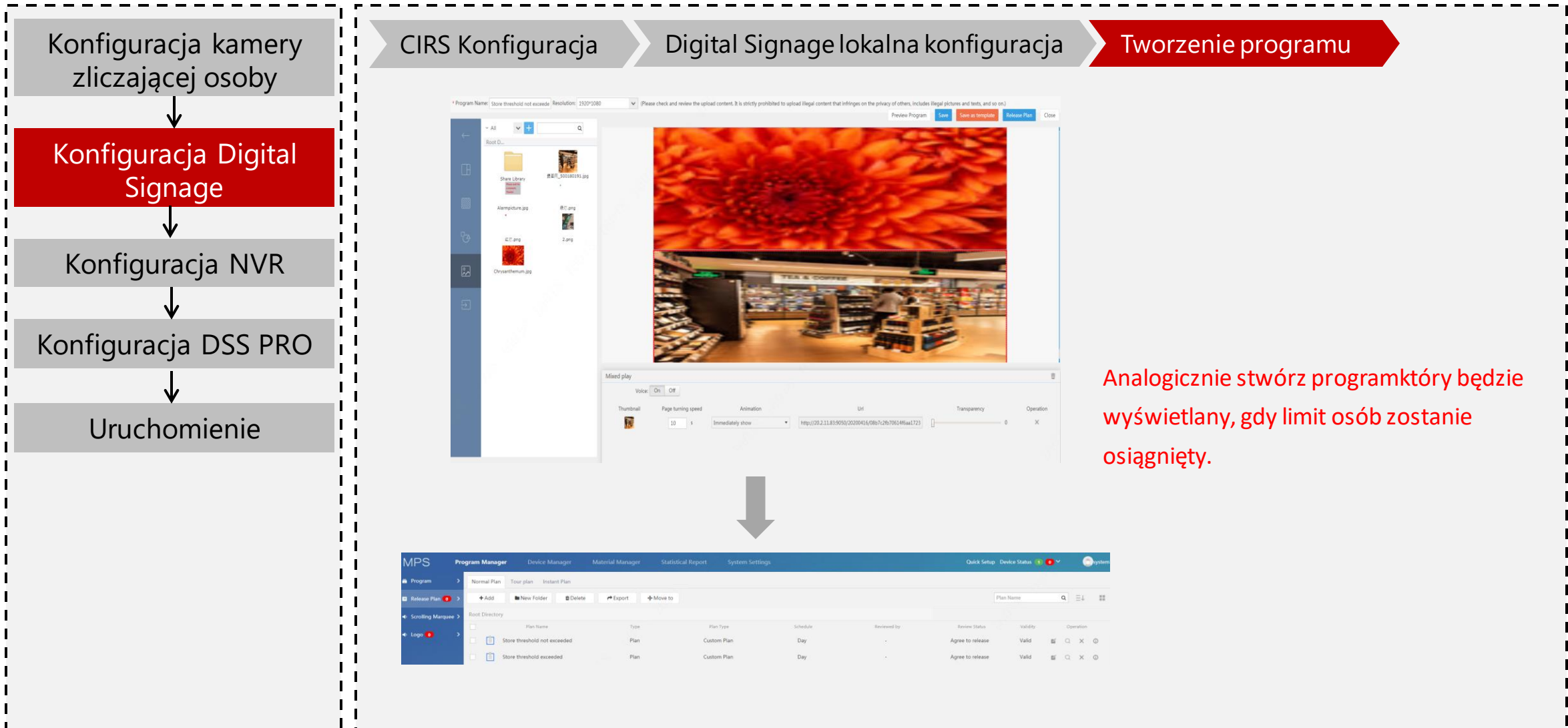
Konfiguracja | Konfiguracja Digital Signage



8. Zmień nazwę harmonogramu.
9. Wybierz urządzenie DS, na którym ma się wyświetlać stworzony program.
10. Zatwierdź.

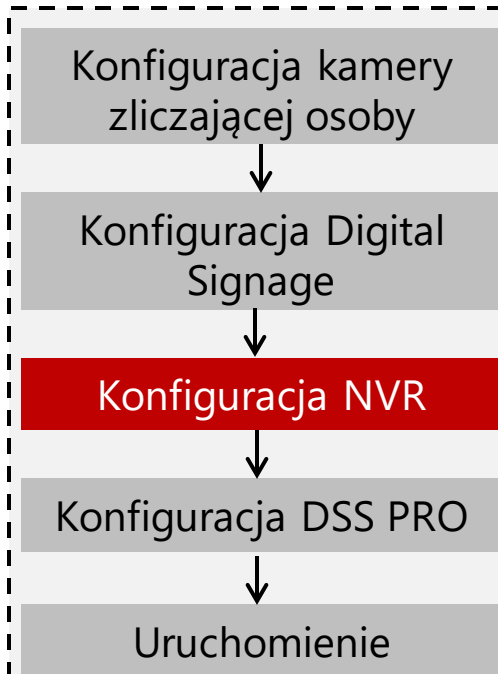
Jeśli program zostanie pomyślnie stworzony, pojawi się interfejs ze szczegółowymi informacjami.

Konfiguracja | Konfiguracja Digital Signage



Analogicznie stwórz program który będzie wyświetlany, gdy limit osób zostanie osiągnięty.

Konfiguracja | Konfiguracja NVR



Dodawanie IPC → Uruchomienie

1. Zaloguj się do NVR [Management] > [Camera] > [Camera List].

2. Wybierz "Manual Add".

3. Wprowadź adres IP kamery zliczającej osoby, nazwę użytkownika i hasło.

4. Zatwierdź.

Konfiguracja | Konfiguracja NVR

Konfiguracja kamery zliczającej osoby

Konfiguracja Digital Signage

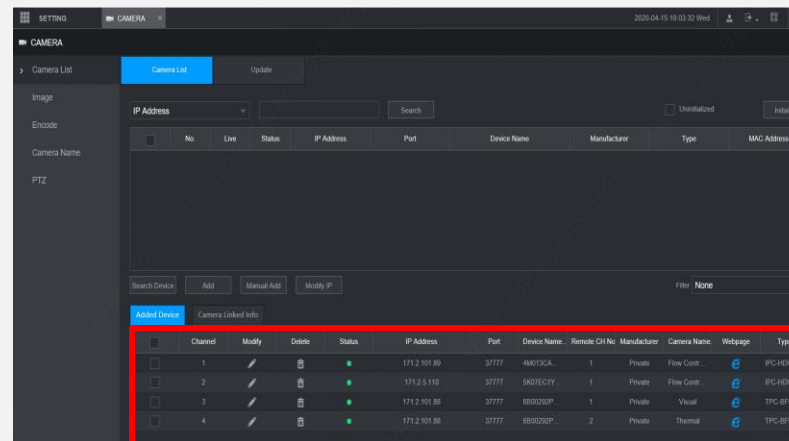
Konfiguracja NVR

Konfiguracja DSS PRO

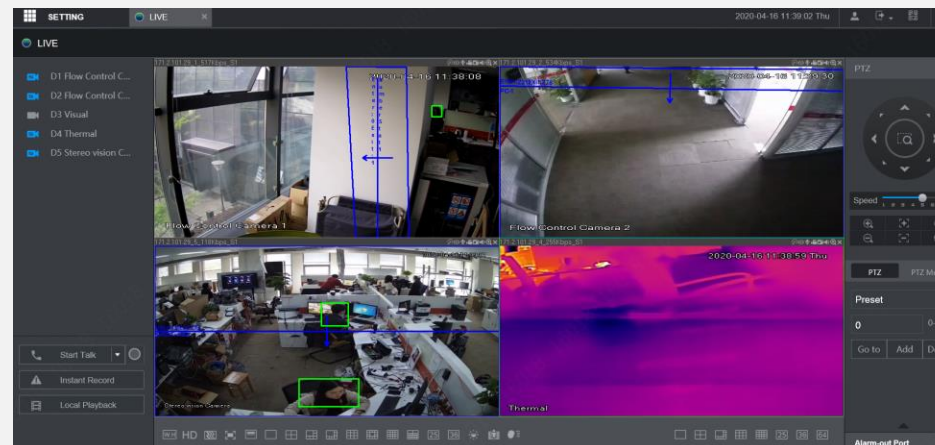
Uruchomienie

Dodawanie IPC

Uruchomienie

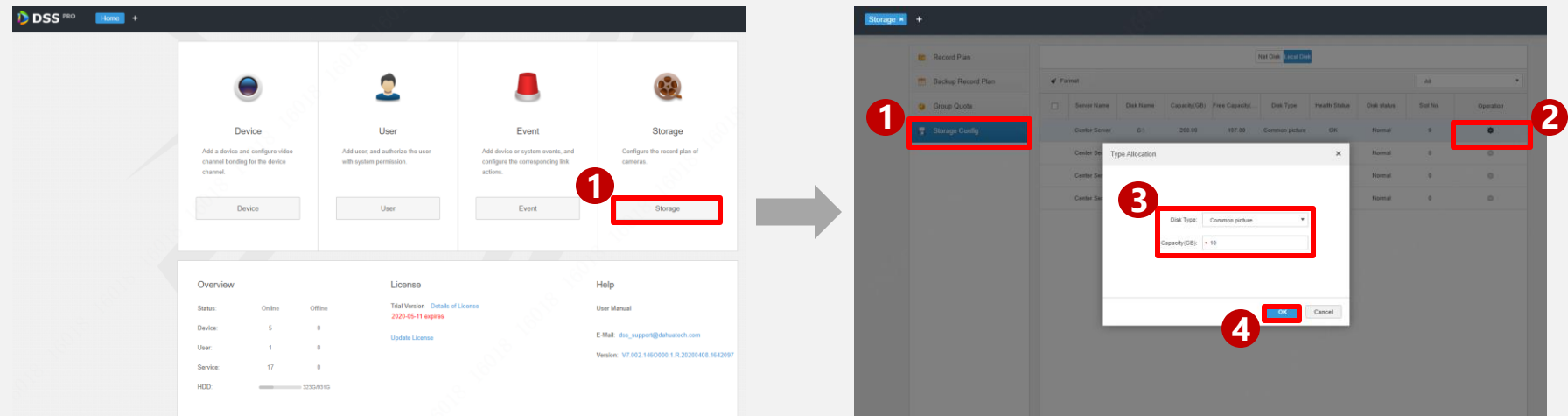
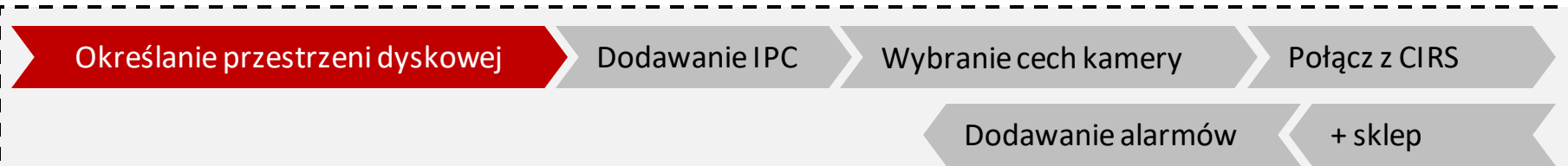
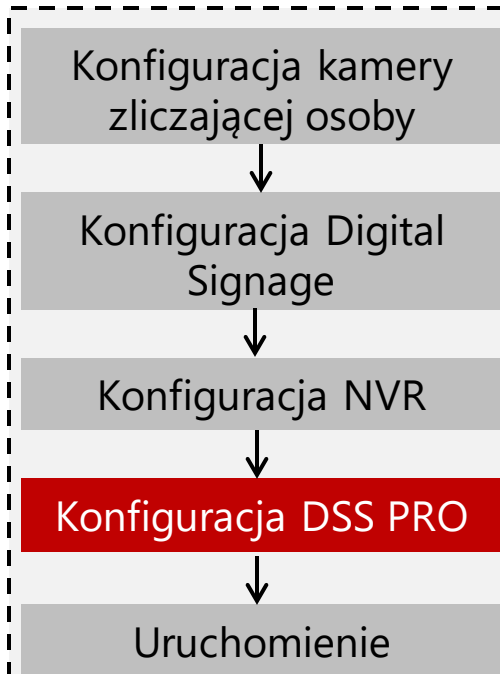


Lista kamer powinna się wyświetlać w zaznaczonym obszarze.



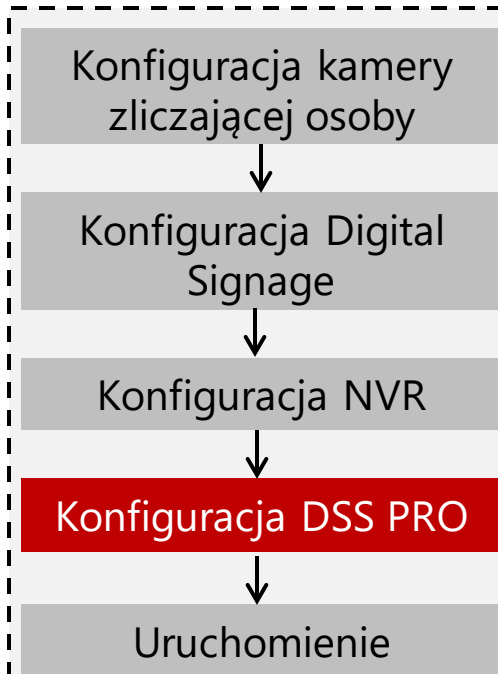
Obraz z kamer można sprawdzić w zakładce Podgląd.

Konfiguracja | Konfiguracja DSS PRO



1. Zaloguj się do DSS PRO przez interfejs WWW. Wybierz [Storage] > [Storage Config]
2. Wybierz dysk, który chcesz edytować, naciśnij .
3. Wybierz typ dysku “common picture” i zmień pojemność.
4. Zatwierdź zmiany.

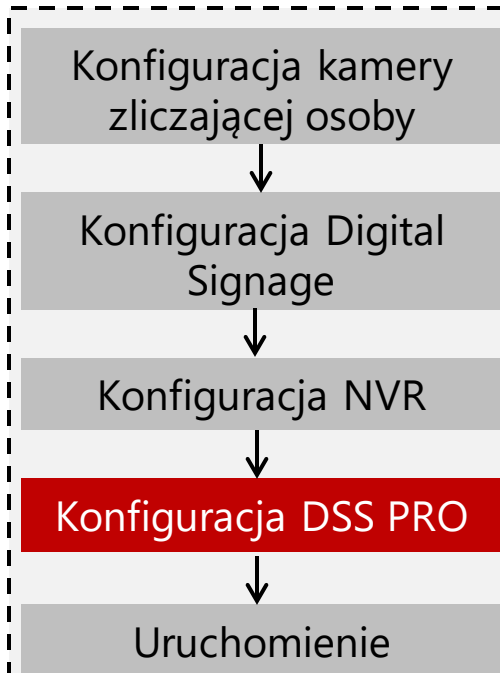
Konfiguracja | Konfiguracja DSS PRO



Określanie przestrzeni dyskowej → **Dodawanie IPC** → Wybranie cech kamery → Połącz z CIRS

Dodawanie alarmów ← + sklep

1. Zaloguj się do DSS PRO przez interfejs WWW. Wybierz [Device]
2. Następnie **+ Add** aby dodać urządzenia.
3. Wprowadź wymagane informacje, adres IP kamery/rejestratora, nazwę użytkownika i hasło.
4. Naciśnij „ADD”.
5. Dostosuj nazwę urządzenia.
6. Zatwierdź zmiany.



Wybranie cech kamery : Kamera zliczająca osoby

Device ID	IP/Domain	Home Server	Device N...	Type	Device M...	Org	Status	Offline	Operation
1000011	171.2.5.110	Center Server	Stereo vision ...	IPC	IPC-HDW834...	root	Online		
1000010	10.172.176.191	Center Server	Stereo vision ...	IPC	IPC-HDW834...	root	Online		
1000009	172.29.4.239	Center Server	Flow Control ...	IPC	IPC-HFW544...	root	Online		
1000008	171.2.101.29	Center Server	Test NVR	NVR	DHI-NVR5464...	root	Online		

3 Video Channel

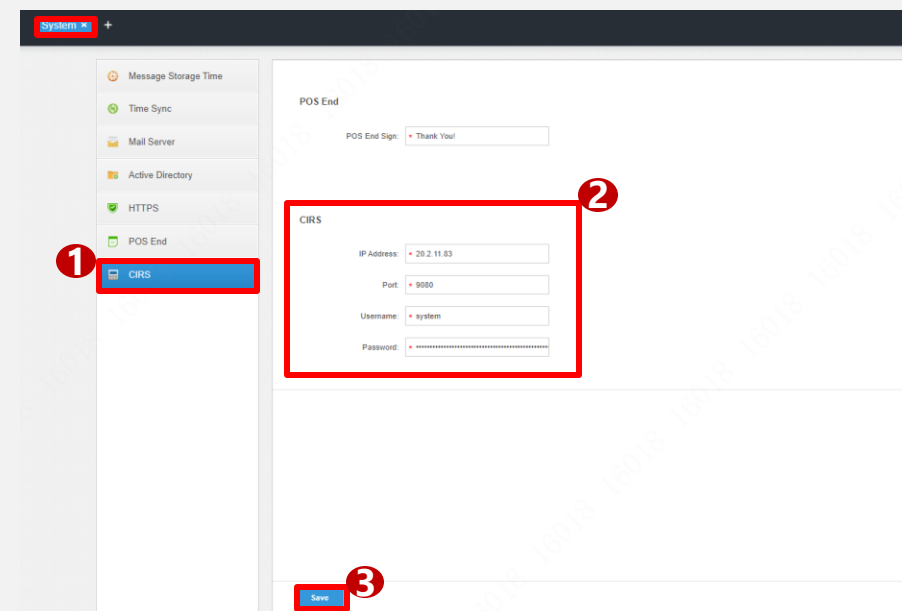
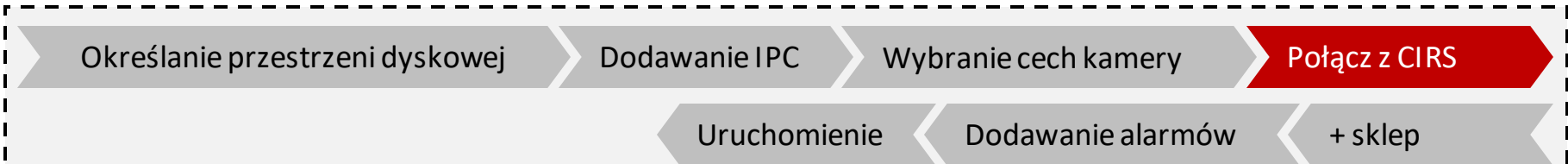
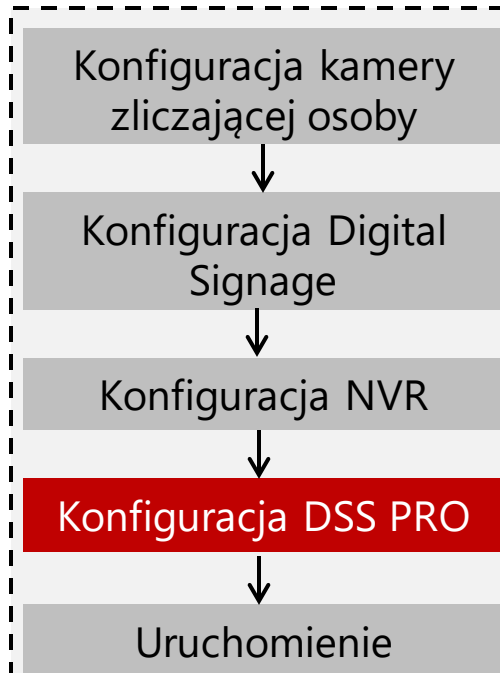
4 Intelligent Alarm, Cross Line Statistics

5 OK

➤ Dostosuj cechy kamery

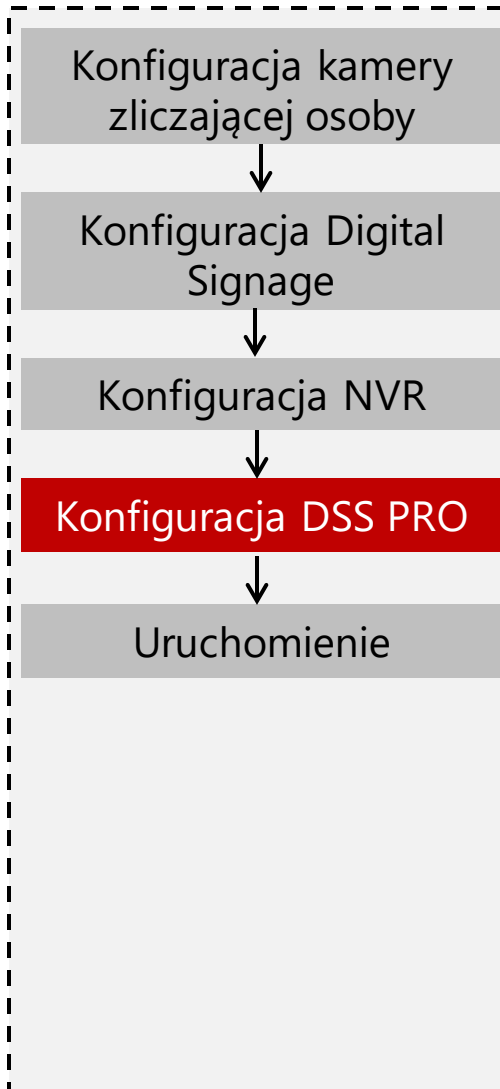
1. Zaloguj się do DSS PRO przez interfejs WWW. Wybierz [Device].
2. Wybierz kamerę zliczającą osoby, którą chcesz edytować za pomocą .
3. Wybierz "Video Channel".
4. Zaznacz "intelligent alarm" i "cross line statistics".
5. Zatwierdź zmiany.

Konfiguracja | Konfiguracja DSS PRO



1. Zaloguj się do DSS PRO przez interfejs WWW. Wybierz [System]>[CIRS]
2. Wprowadź adres IP serwera, port, nazwę użytkownika i hasło. (Domyślny port to port 9080)
3. Zapisz zmiany.

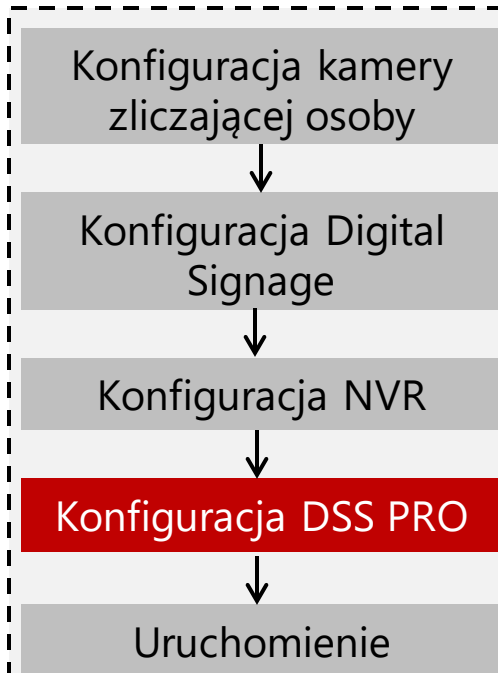
Konfiguracja | Konfiguracja DSS PRO



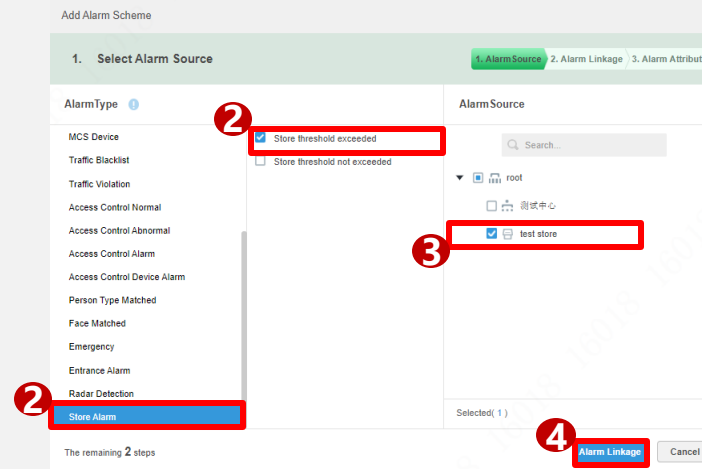
```
graph LR; A[Określanie przestrzeni dyskowej] --> B[Dodawanie IPC]; B --> C[Wybranie cech kamery]; C --> D[Połącz z CIRS]; D --> E[Dodawanie alarmów]; E --> F[+ sklep];
```

1. Zaloguj się do DSS PRO przez interfejs WWW. Wybierz [Store Management], użyj **+ Add** aby dodać nowy sklep.
2. Wprowadź nazwę sklepu.
3. Wprowadź czas zerowania statystyk w polu “clear time”.
4. Wprowadź limi osób w sklepie.
5. Przeciągnij kamerę na mapę. Jako typ kamery wybierz “Entrance Statistics” (Umieść na mapie więcej kamer, jeśli sklep ma kilka wejść)
6. Zapisz ustawienia.

Konfiguracja | Konfiguracja DSS PRO



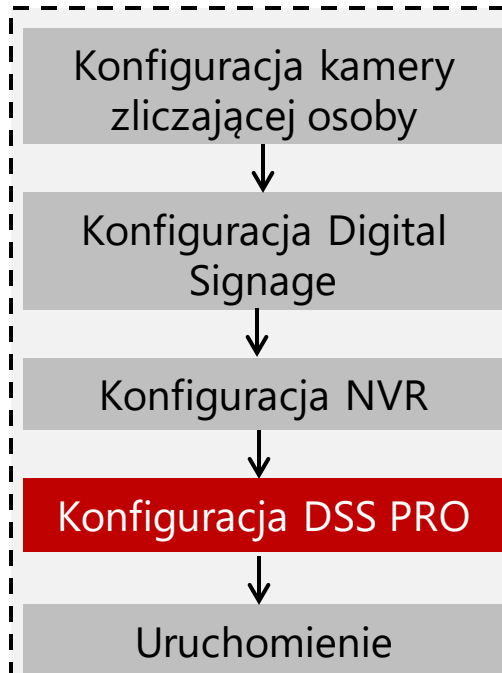
Dodawanie alarmów : 1) Limit osób w sklepie został przekroczony 2) Limit osób w sklepie nie został przekroczony



➤ Dodawanie alarmu po przekroczeniu limitu osób “Store threshold exceeded”.

1. Zaloguj się do DSS PRO przez interfejs WWW. Wybierz [Event], następnie + Add .
2. Wybierz typ alarmu “Store Alarm” i “Store threshold exceeded”.
3. Wybierz źródło alarmu, następnie sklep.
4. Naciśnij “Alarm Linkage”.

Konfiguracja | Konfiguracja DSS PRO



Określanie przestrzeni dyskowej → Dodawanie IPC → Wybranie cech kamery → Połącz z CIRS

Dodawanie alarmów + sklep

5 + Link Actions

6 Link Digital Signage

7

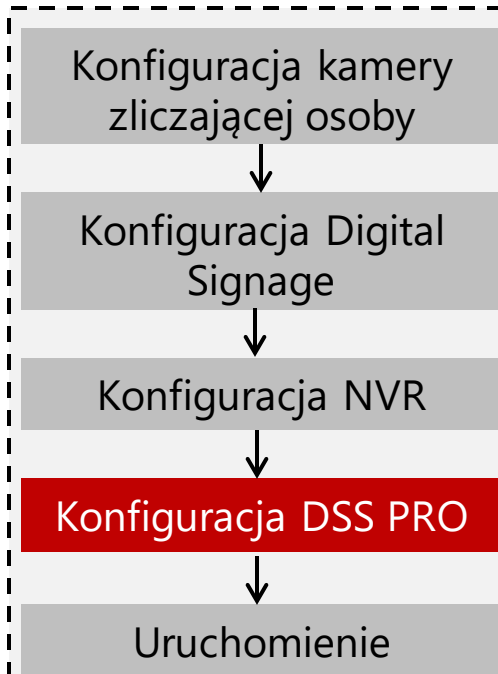
Digital Signage	Program	Duration	Operate
5J07278PAJ5E387	Store threshold exceeded	Always	✕

Dla alarmu po przekroczeniu limitu, sugerujemy ustawić 3 akcje alarmowe: "Digital Signage", "Camera" i "User".

Aby skonfigurować DS:

5. Wybierz "Link Actions"
6. Następnie "Link Digital Signage"
7. Programy z listy były tworzone w części *Konfiguracja Digital Signage/Tworzenie programu*, pozycje pochodzą z MPS. Wybierz urządzenie i program, wybierz czas trwania, jako "always".

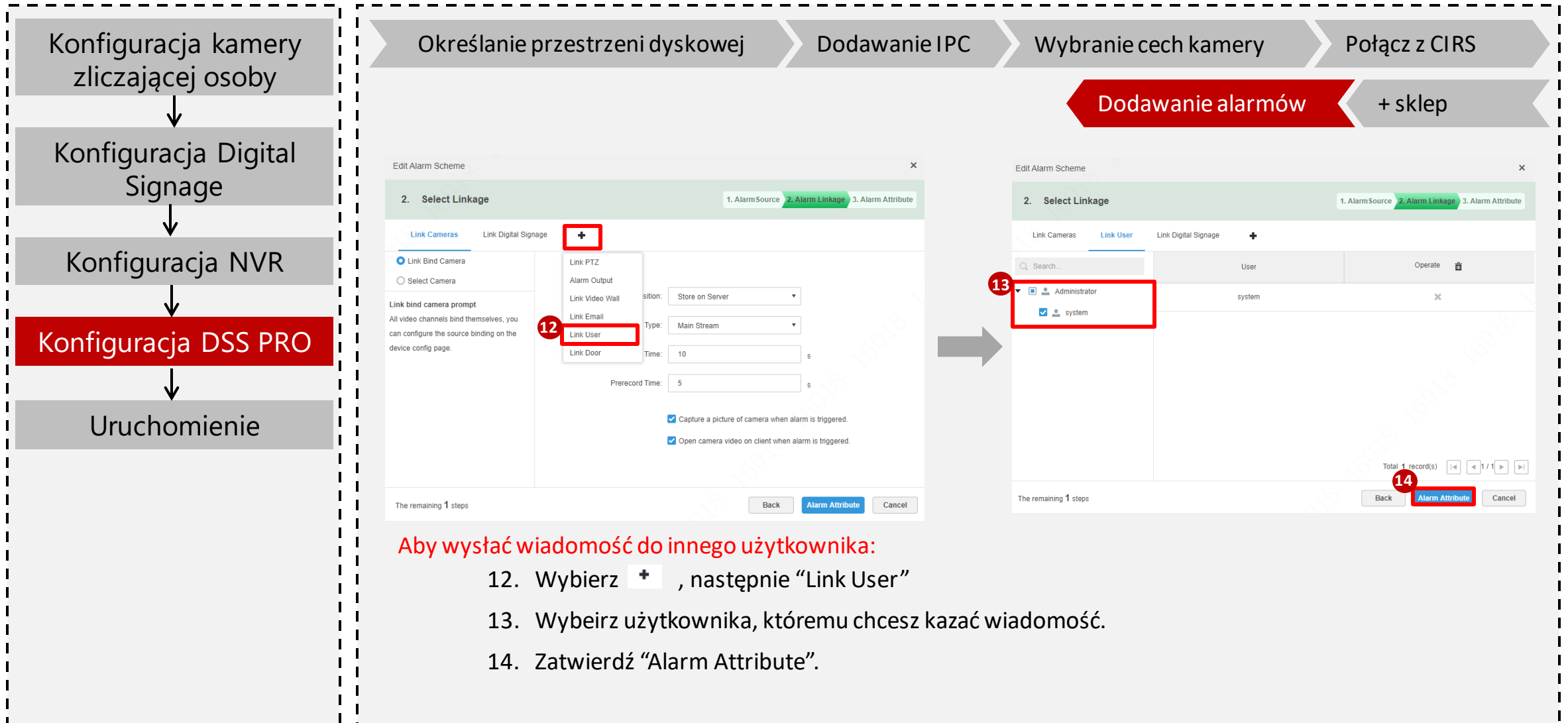
Konfiguracja | Konfiguracja DSS PRO



Aby pobrać zdjęcie ze zdarzenia i wyświetlić powiązany kanał:

8. Wybierz **+** , następnie “Link Cameras”
9. Zaznacz kamerę, którą chcesz powiązać.
10. Zdeklaruj czas nagrania i czasu przed zdarzeniem.
11. Zaznacz te dwie opcje, jeśli chcesz aby podczas zdarzenia pobrać zdjęcie i otworzyć okno z powiązaną kamerą.

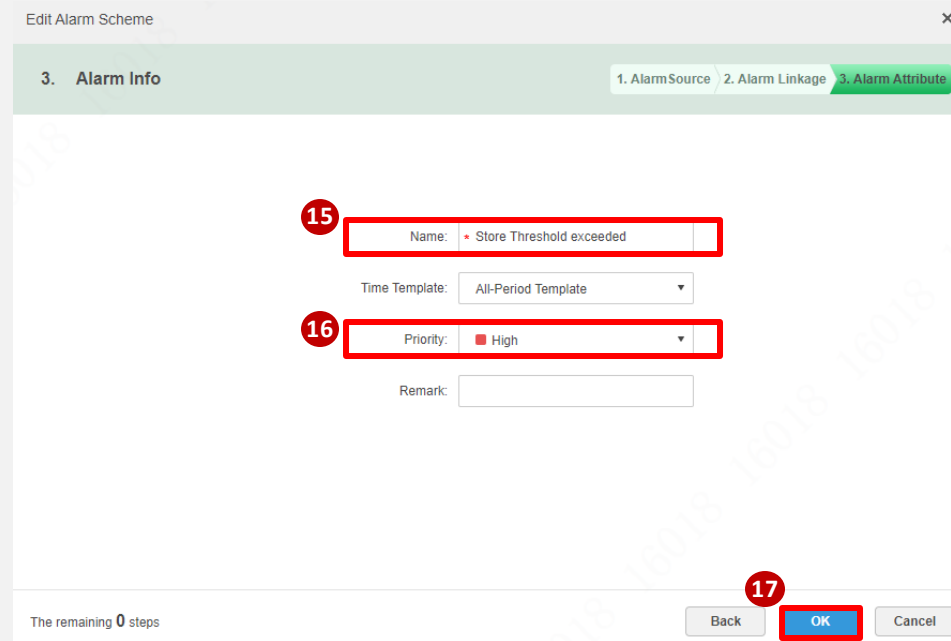
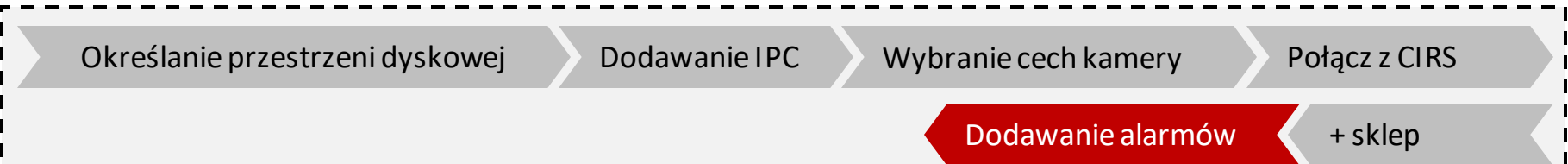
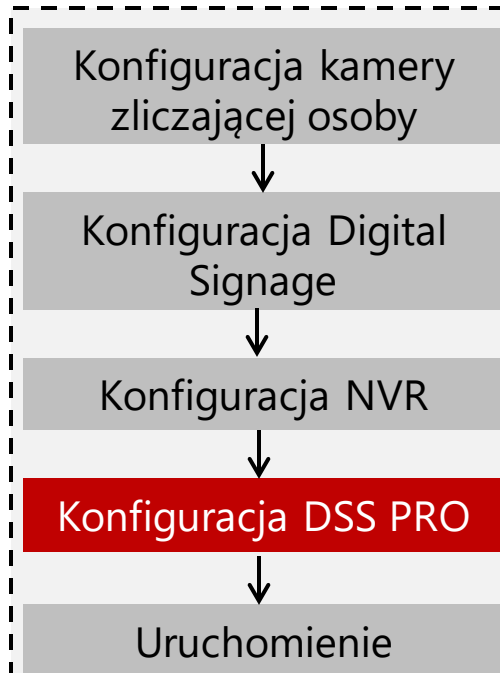
Konfiguracja | Konfiguracja DSS PRO



Aby wysłać wiadomość do innego użytkownika:

12. Wybierz **+**, następnie "Link User"
13. Wybeirz użytkownika, któremu chcesz kazać wiadomość.
14. Zatwierdź "Alarm Attribute".

Konfiguracja | Konfiguracja DSS PRO



Edit Alarm Scheme

3. Alarm Info

1. AlarmSource 2. Alarm Linkage 3. Alarm Attribute

15 Name:

Time Template: All-Period Template

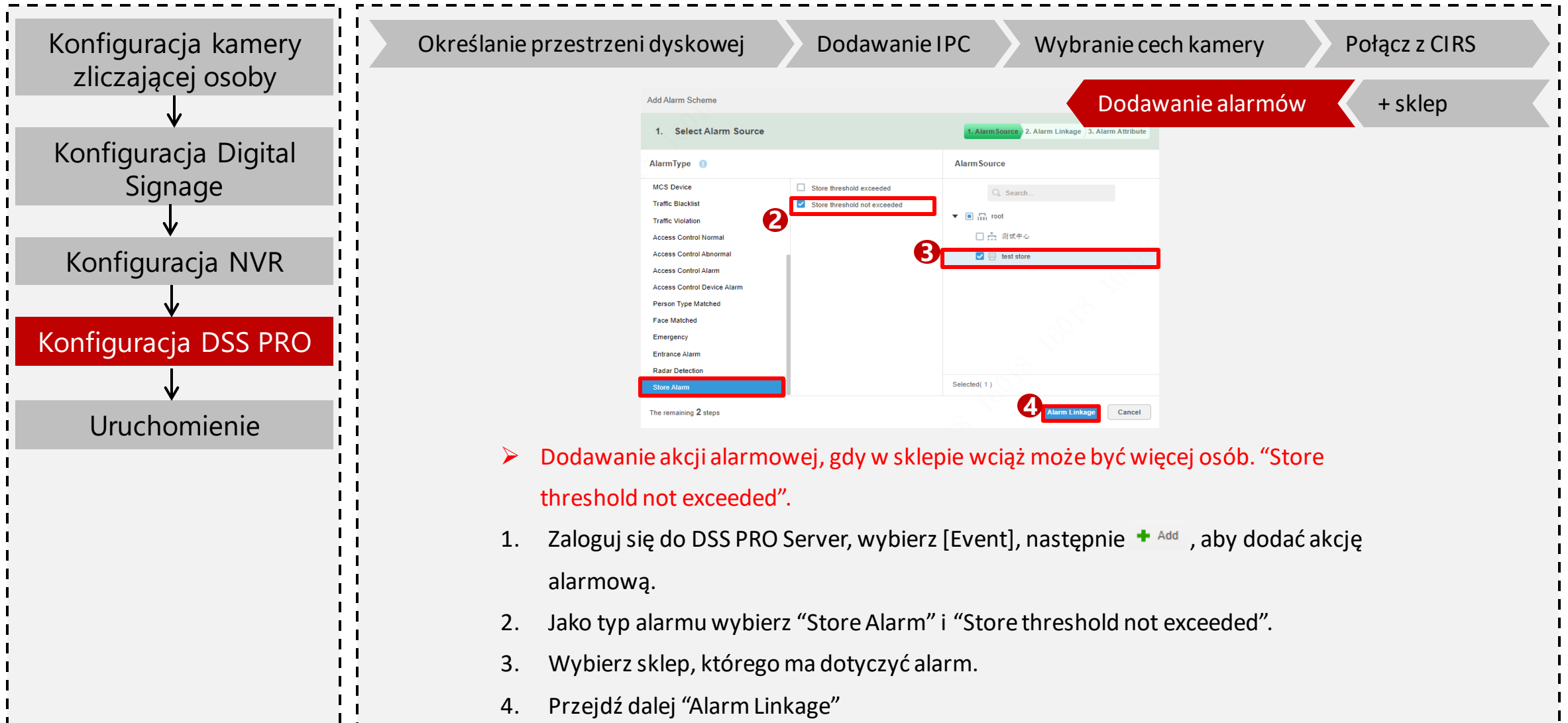
16 Priority:

Remark:

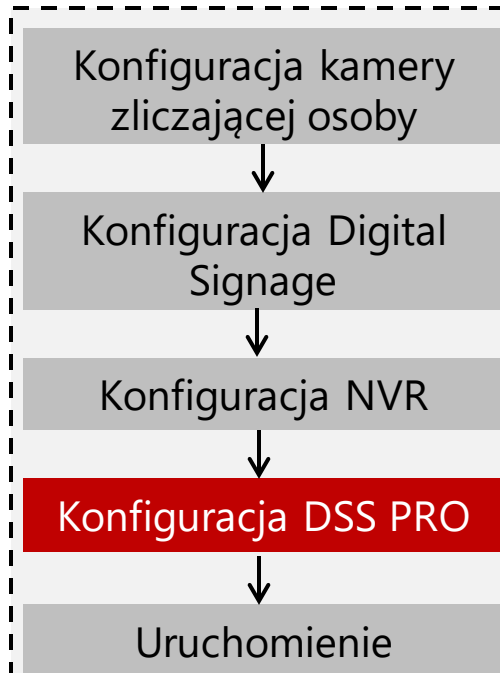
The remaining 0 steps

17 Back OK Cancel

15. Wprowadź nazwę alarmu.
16. Wybierz wysoką priorytetowość „High”.
17. Zatwierdź.



Konfiguracja | Konfiguracja DSS PRO



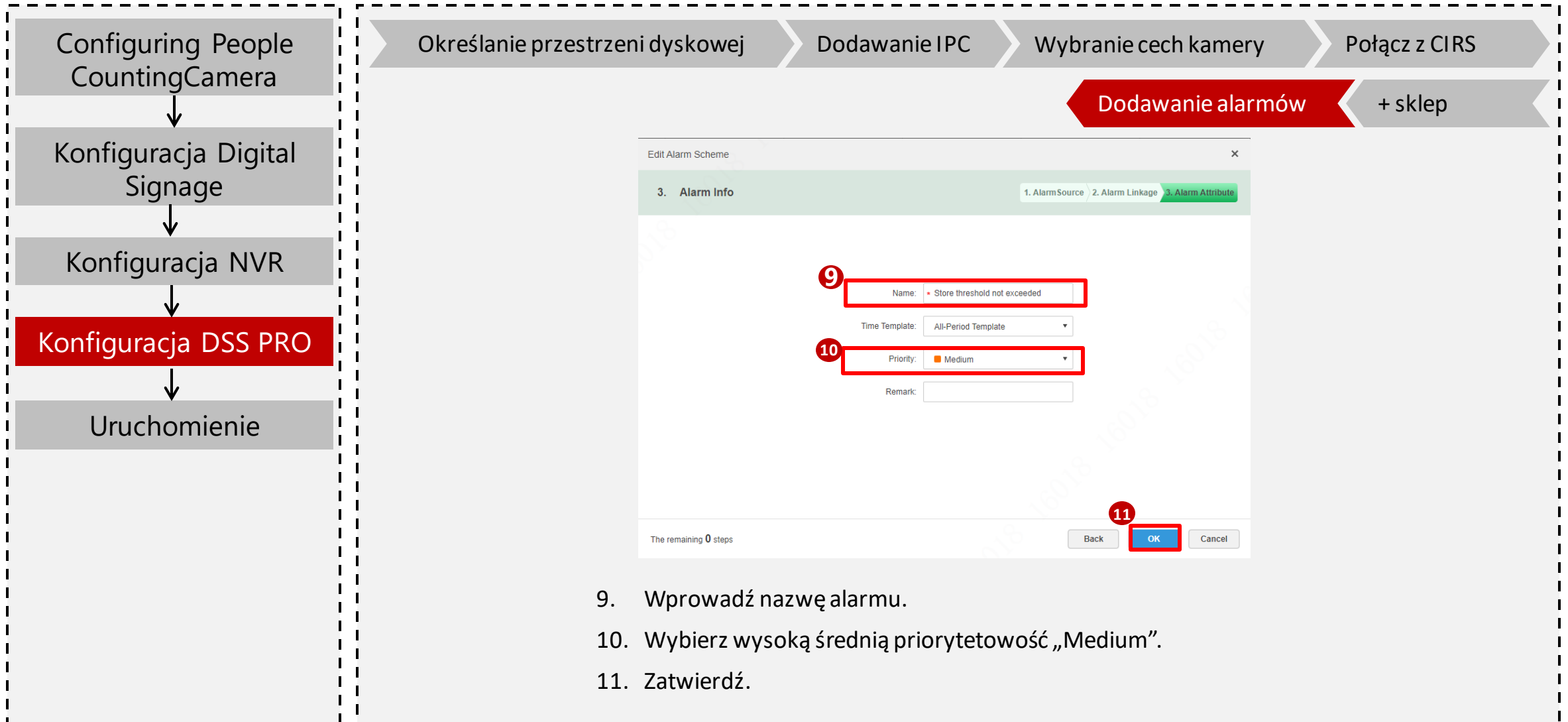
Określanie przestrzeni dyskowej → Dodawanie IPC → Wybranie cech kamery → Połącz z CIRS

Dodawanie alarmów + sklep

Digital Signage	Program	Duration	Operate
5J07278PAJ5E387	Store threshold not exceeded	Always	✕

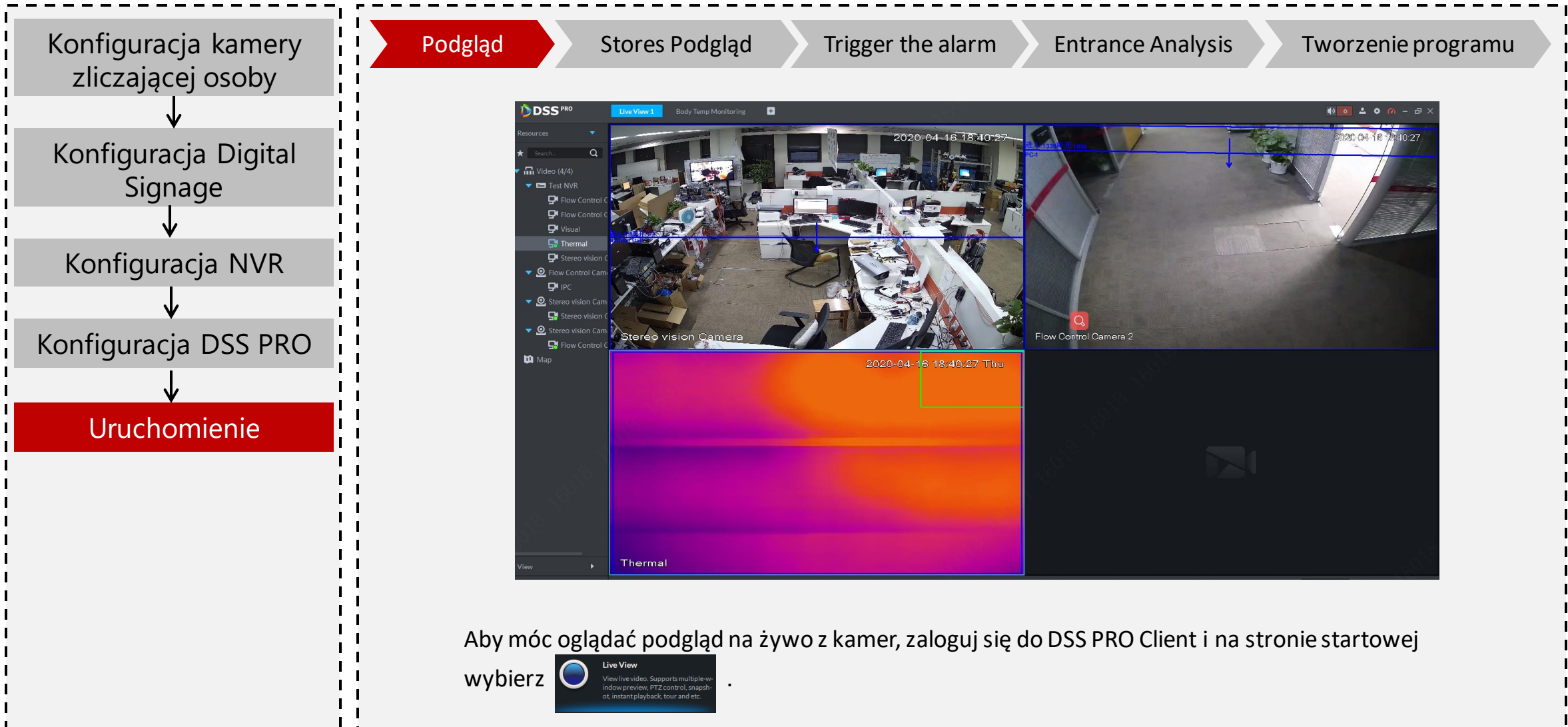
Dla alarmu gdy w sklepie wciąż może być więcej osób, sugerujemy ustawić wyświetlanie programu na "Digital Signage".

5. Wybeirz "Link Actions".
6. Następnie "Link Digital Signage".
7. Programy z listy były tworzone w części *Konfiguracja Digital Signage/Tworzenie programu*, pozycje pochodzą z MPS. Wybierz urządzenie i program , wybierz czas trwania jako "always".
6. Przejdź dalej "Alarm Attribute".



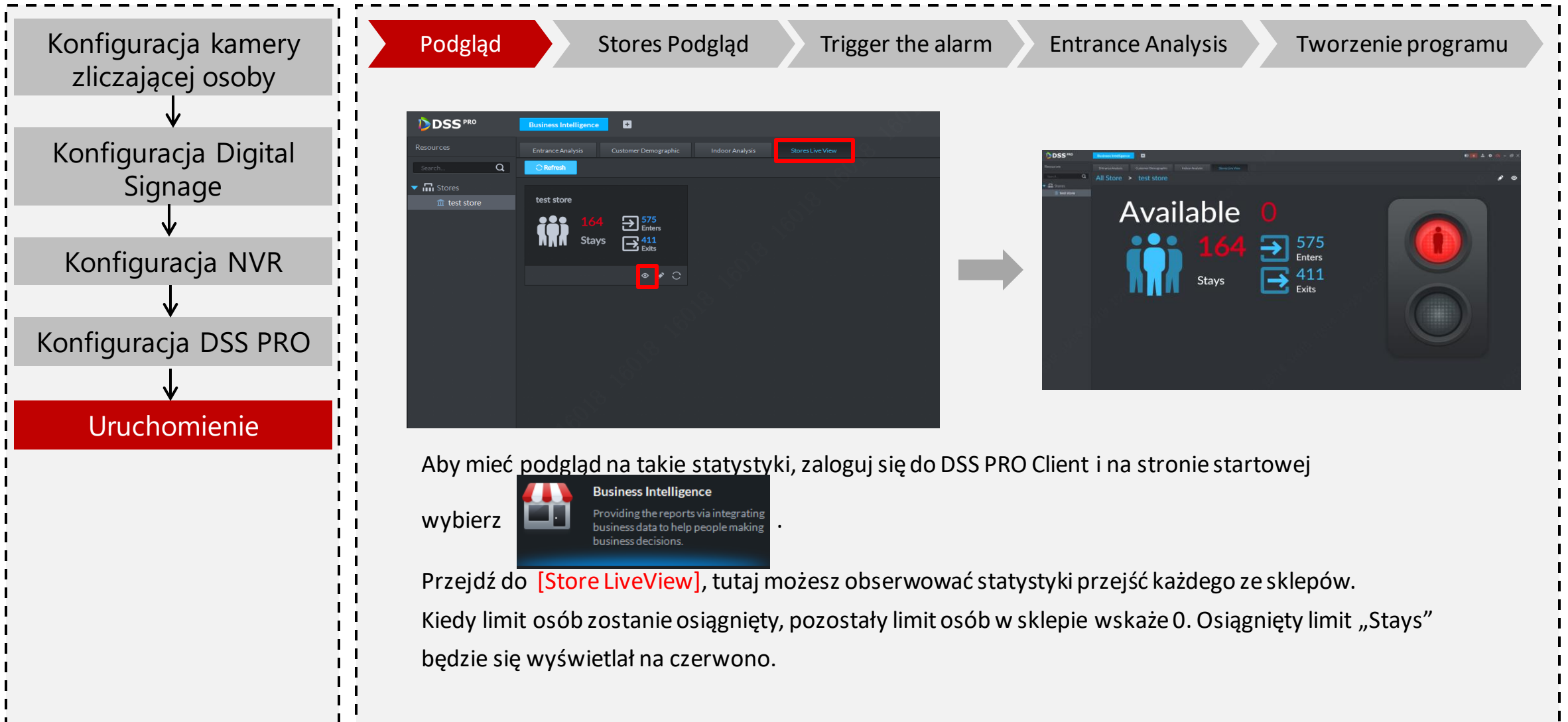
9. Wprowadź nazwę alarmu.
10. Wybierz wysoką średnią priorytetowość „Medium”.
11. Zatwierdź.

Konfiguracja | Konfiguracja DSS PRO

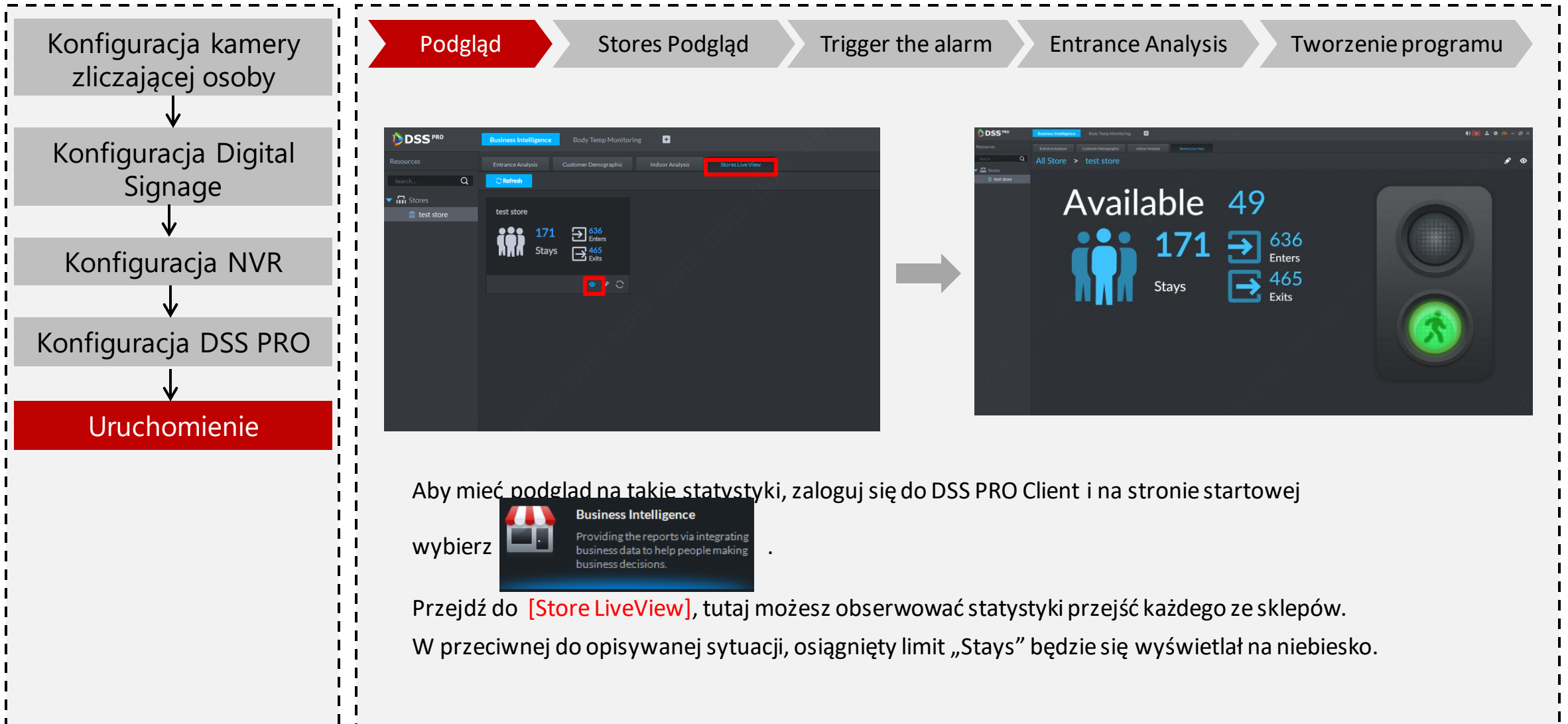


Aby móc oglądać podgląd na żywo z kamer, zaloguj się do DSS PRO Client i na stronie startowej wybierz

Konfiguracja | Uruchomienie



Konfiguracja | Uruchomienie



Podgląd

Stores Podgląd

Trigger the alarm

Entrance Analysis

Tworzenie programu

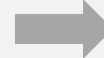
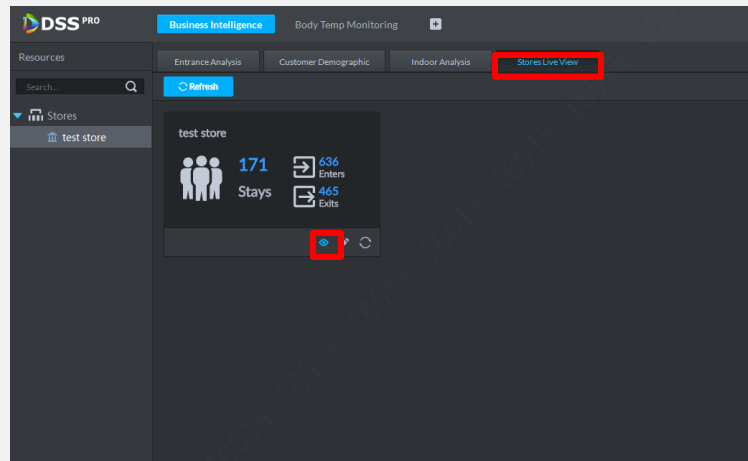
Konfiguracja kamery zliczającej osoby

Konfiguracja Digital Signage

Konfiguracja NVR

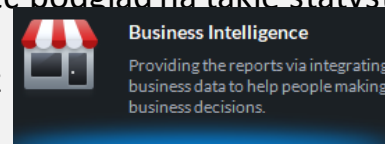
Konfiguracja DSS PRO

Uruchomienie



Aby mieć podgląd na takie statystyki, zaloguj się do DSS PRO Client i na stronie startowej

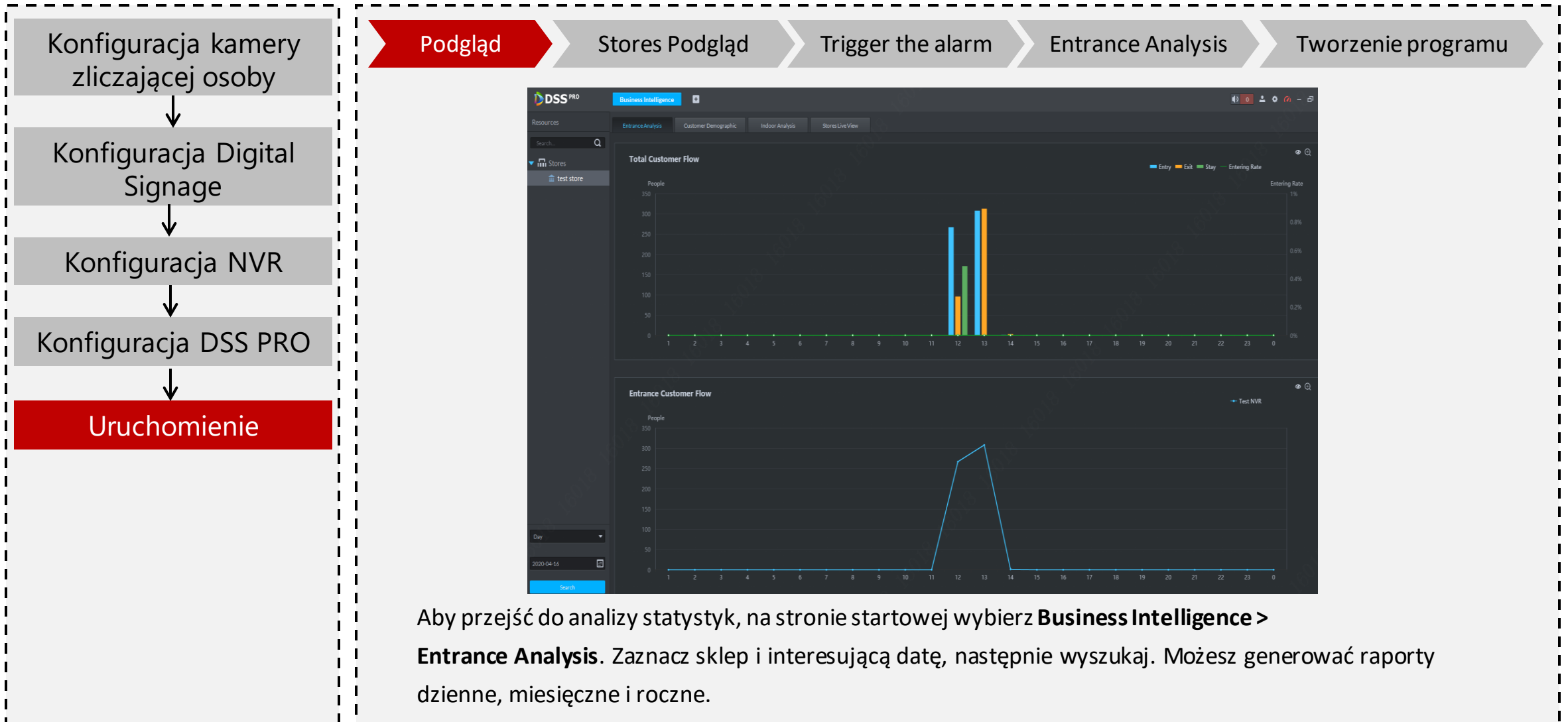
wybierz



Przejdź do [Store LiveView], tutaj możesz obserwować statystyki przejść każdego ze sklepów.

W przeciwnej do opisywanej sytuacji, osiągnięty limit „Stays” będzie się wyświetlał na niebiesko.

Konfiguracja | Uruchomienie



Aby przejść do analizy statystyk, na stronie startowej wybierz **Business Intelligence > Entrance Analysis**. Zaznacz sklep i interesującą datę, następnie wyszukaj. Możesz generować raporty dzienne, miesięczne i roczne.

Konfiguracja | Uruchomienie

