

HAC-HDBW1200RP-VF-2712

Kamera kopułowa 2 Mpx HDCVI IR



HDCVI



Opis produktu

Odkryj wideo, w jakości Full HD 1080 P / HD 720 P, używając istniejącej infrastruktury. Seria Lite zapewnia wysoką jakość obrazu w przystępnej cenie. Seria ta oferuje obiektywy ze stałą lub zmienną ogniskową. Kamera posiada menu OSD w wielu wersjach językowych a także pozwala na przełączanie standardów obrazu HD / SD. Kamera, dzięki wbudowanym funkcjom, zapewnia elastyczną konstrukcję znajdując zastosowanie w małych jak i średnich systemach monitoringu.

Funkcje

Jeden przewód - cztery sygnały

Technologia HDCVI, pozwala na transmisję aż 4 sygnałów, które są transmitowane za pośrednictwem jednego przewodu koncentrycznego w tym samym czasie (obraz, dźwięk*, strumień danych, zasilanie). Transmisja w obie strony pozwala na komunikację kamery HDCVI z rejestratorem HCVR (np. wysyłanie sygnału sterującego lub wyzwalanie alarmu). Dodatkowo, zasilanie przez kabel koncentryczny PoC (Power of Coaxial), jeszcze bardziej upraszcza proces instalacji.

* Wejście audio jest dostępne dla wybranych modeli kamer HDCVI.

Transmisja na długich dystansach

Technologia HDCVI gwarantuje transmisję w czasie rzeczywistym, na duże odległości, bez opóźnień i strat na jakości. Obraz, w jakości Full HD do 800 m / HD do 1200 m z wykorzystaniem kabla koncentrycznego. Obraz, w jakości Full HD do 300 m / HD do 450 m z wykorzystaniem kabla UTP.*

* Wyniki zweryfikowane przez testy w laboratorium testowym firmy Dahua Technology.

Łatwe użycie

HDCVI z technologią analogową, łączy prostą budowę struktury systemu, czyniąc ją najlepszym wyborem dla zapewnienia ochrony. Możliwe jest bezproblemowe zastąpienie tradycyjnego systemu, bez konieczności zmiany istniejącego okablowania. Wtyczka Plug & Play pozwala na bezproblemowy nadzór wideo w trybie Full HD bez potrzeby konfiguracji sieci.

Smart IR

Oświetlenie podczerwieni, zostało zaprojektowane w taki sposób, aby osiągnąć maksymalną wydajność. Siła emitowanego światła jest korygowana dynamicznie. Doświetlenie jest dostosowane do odległości od obserwowanego obiektu, dzięki czemu jest on wyraźnie widoczny i nie jest prześwietlony po zbliżeniu się do kamery.

Cechy

- Max. 30 kl. / s @ 1080 P
- Możliwość przełączenia między trybami HD i SD
- Obiektyw zmiennoogniskowy 2,7 – 12 mm
- Max. IR do 30 m; Smart IR
- IP67; IK10; DC 12 V

Wiele standardów wizji

Kamera obsługuje wiele standardów wideo: HDCVI, CVBS, AHD i HDTVI. Te standardy mogą być przełączane za pomocą menu ekranowego lub PFM820 (kontroler UTC). Ta cecha sprawia, że kamera jest kompatybilna nie tylko z HCVR, ale także z większością systemów istniejących u użytkowników końcowych posiadających rejestratory HD / SD.

Wielojęzyczne menu ekranowe

Menu OSD zapewnia wiele ustawień obrazu i funkcji, spełniając wymagania monitorowania różnych scen. Menu OSD zawiera konfiguracje takie jak: BLC, HLC, DWDR, ICR, balans bieli, maska prywatności i detekcja ruchu. Kamera obsługuje 11 języków dla menu OSD (chiński, angielski, francuski, niemiecki, hiszpański, portugalski, włoski, japoński, koreański, rosyjski i polski).

Ochrona

Solidna budowa kamery, odporna jest na wpływ wody i pyłu IP67, dzięki czemu nadaje się do zastosowań wewnętrznych i zewnętrznych. Kamera posiada wandaloodporną obudowę o współczynniku IK10, która jest w stanie wytrzymać uderzenie o sile odpowiadającej 55 kg. Temperatura pracy kamery od -40°C do +60°C (-40°F do +140°F), pozwala jej na pracę w ekstremalnych warunkach temperatury. Tolerancja napięcia wejściowego to ±25%, pozwalająca na stosowanie kamer w warunkach niestabilnego zasilania. Dodatkowo, kamera posiada zabezpieczenie do 4 kV.

Specyfikacja techniczna

Kamera

Przetwornik	1 / 2,7" CMOS
Rozdzielczość	1920 (H) × 1080 (V); 2 Mpx
System skanowania	Progresywny
Migawka	1 / 25 ~ 1 / 100000s
Światłoczułość	0,02 lx / F1,3; 30 IRE; 0 lx IR zał.
Stosunek sygnału do szumu	Więcej niż 65 dB
Dystans IR	Do 30 m (98 ft.)
Kontrola IR	Automatyczna / ręczna
Ilość diod IR	2

Obiektyw

Typ obiektywu	Zmiennieogniskowy
Typ montażu	Wbudowany
Ogniskowa	2,7 - 12 mm
Przysłona	F1,3
Kąt widzenia	106° ~ 30°
Kontrola ostrości	Ręczna
Tryb makro	200 mm

Zakres regulacji przy montażu

Pan / Pochylenie / Obrót	Pan: 0° ~ 355° Pochylenie: 0° ~ 75° Obrót: 0° ~ 355°
--------------------------	--

Wideo

Rozdzielczość	1080 P (1920 x 1080)
Ilość klatek	25/30 kl./s @ 1080 P; 25/30/50/60 kl./s @ 720 P
Wyjścia wideo	1x BNC Wyjście przełączane CVBS
Dzień / noc	Auto (ICR) / ręcznie
Menu OSD	Wiele języków
Tryb BLC	BLC / HLC / DWDR
WDR	DWDR
Kontrola wzmocnienia	AGC
Redukcja szumów	2D
Balans bieli	Auto / ręcznie
Smart IR	Auto / ręcznie

Certyfikaty

Certyfikaty	CE (EN55032, EN55024, EN50130-4) FCC (CFR 47 FCC Part 15 subpartB, ANSI, C63.4-2014) UL (UL60950-1+CAN/CSA C22.2 No.60950-1)
-------------	--

Zasilanie

Zasilanie	12V DC ±25%
Pobór prądu	Max 3,4 W (12 V DC, wł. IR)

Warunki pracy

Warunki pracy	-40°C ~ +60°C (-40°F ~ +140°F) / mniej niż 90% RH * U uruchomienie powinno odbywać w temp. powyżej -40°C (-40°F)
Przechowywanie	-40°C ~ +60°C (-40°F ~ +140°F) / mniej niż 90% RH
Ochrona/odporność	IP67, IK10

Budowa

Obudowa	Aluminium
Wymiary	Φ122 × 88,9 mm (Φ4.8"×3.5")
Waga netto	0,39 kg (0,86 lb)
Waga w opakowaniu	0,49 kg (1,08 lb)

Odległość DORI

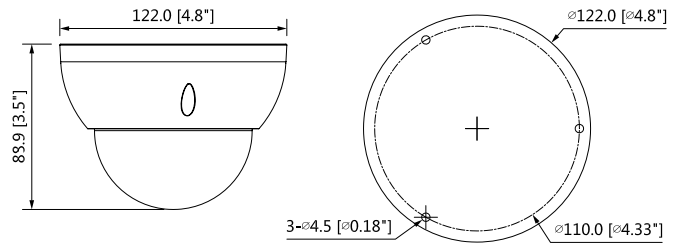
Uwaga: Kryteria dozoru DORI odnoszą się do wykrywania, obserwacji, rozpoznawania i identyfikacji, które zostały opisane w normie EN-62676-4. Określają zdolność kamery do rozróżniania osób, a także obiektów znajdujących się w obszarze chronionym.

	Definicja DORI	DYSTANS	
		Szerokość sceny	Odległość obiektu
Detekcja	25 px / m	45 m	148 m
Obserwacja	63 px / m	18 m	59 m
Rozpoznawanie	125 px / m	9 m	30 m
Identyfikacja	250 px / m	5 m	15 m

Dodatkowe informacje

TYP	NUMER CZĘŚCI	OPIS
Kamera 2 Mpx	DH-HAC-HDBW1200RP-VF	Kamera kopułowa 2 Mpx HDCVI IR, PAL
	DH-HAC-HDBW1200RN-VF	Kamera kopułowa 2 Mpx HDCVI IR, NTSC
Akcesoria	PFA137	Puszka montażowa
	PFB203W	Uchwyt ścienny
	PFA152-E	Adapter słupowy
	PFB200C	Montaż sufitowy
	PFA200W	Osłona deszczowa
	PFM820	Kontroler UTC
	PFM800-E	1 kanałowy transformator wideo HDCVI
	PFM809-4CH	4 kanałowy transformator wideo HDCVI
	PFM321	Zasilacz 12 V, 1 A
PFM320	Zasilacz 12 V, 2 A	

Wymiary (mm)



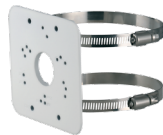
Akcesoria (opcjonalne)



PFA137



PFB203W



PFA152-E



PFA200W



PFM820



PFM800-E



PFM809-4CH



PFM321



PFM320

Mocowanie przyłączeniowe	Mocowanie sufitowe
PFA137	PFB200C
Mocowanie ściennie	Mocowanie na słupie
PFB203W	PFB203W + PFA152-E
Mocowanie ściennie z osłoną deszczową	Mocowanie na słupie z osłoną deszczową
PFB203W + PFA200W	PFB203W + PFA152-E + PFA200W