

IPC-CD1C20-0360B

Kopułowa kamera IP do zastosowań zewnętrznych



OPIS PRODUKTU

Seria Cooper to idealny wybór dla niewielkich systemów, jak monitoring domu, mieszkania oraz małych i średnich przedsiębiorstw. Jest przystępną alternatywą dla migracji z systemu analogowego do IP, a przy tym wyjątkowo łatwą w obsłudze i eksploatacji. Seria Cooper jest w pełni kompatybilna z pozostałymi produktami Dahua. W produkcji wykorzystywane są stabilne i niezawodne komponenty spełniające szereg norm odporności na wodę, wibracje oraz starzenie, które definiują jakość Dahua.

CECHY

- 1/2,7" 2 Mpx CMOS
- Kodowanie H.265+, H.265, 2 strumienie
- 25/30 kl./s @ 1080P (1920 × 1080)
- DWDR, Dzień/Noc (ICR), 3DNR, AWB, AGC, BLC
- Obsługa: przeglądarka, CMS (DSS/PSS) & DMSS
- Obiektyw stałoogniskowy 3,6 mm
- Max IR 30 m
- IP67, PoE

PRZEGLĄD

Smart codec (H.265+ & H.264+)

Inteligentne kodowanie to zoptymalizowana wersja standardowej kompresji wideo (H.265 i H.264). Adaptacyjne kodowanie sceny wykorzystuje dynamiczny ROI, GOP, inteligentną redukcję szumów zapewniając wysokiej jakości obraz wideo bez obciążania sieci. Technologia smart codec zmniejsza bitrate, co wpływa na zmniejszenie wymagań dotyczących przechowywania nawet o 70% w porównaniu ze standardową kompresją.

Tryb dzień/noc

Mechaniczny tryb podczerwieni sprawia, że kamera idealnie nadaje się do zastosowań w zmiennych warunkach oświetlenia. Zapewnia kolorowy obraz w ciągu dnia i automatycznie przełącza się w tryb monochromatyczny, gdy scena jest niedoświetlona.

Obszary zainteresowań (ROI)

Funkcja ROI pozwala na zachowanie maksymalnie wysokiej jakości wybranych fragmentów obrazu. Dzięki temu możliwe jest monitorowanie konkretnych obszarów sceny, przy jednoczesnym zachowaniu ogólnej świadomości sytuacyjnej dla mniej ważnych obszarów.

Smart IR

W zależności od monitorowanej sceny, biorąc pod uwagę odległość od obserwowanego obiektu i ilości światła w scenie, doświetlacz podczerwieni został zaprojektowany w taki sposób, aby osiągnąć optymalny poziom doświetlenia bliskiego oraz dalekiego obiektu w słabych warunkach oświetlenia jak i w totalnej ciemności. Siła emitowanego

światła jest dynamicznie korygowana.

Obrót obrazu

Funkcja dostosowania formatu obrazu, polegająca na zmianie orientacji poziomej na pionową, stosowana jest do monitorowania wąskich pomieszczeń np. korytarzy.

Środowisko pracy

Temperatura pracy kamery to -30°C do +60°C i wilgotności dochodzącej do 95%, pozwala jej na pracę w ekstremalnych warunkach temperaturowych.

Ochrona

Tolerancja napięcia wejściowego to ±25%, pozwalająca na stosowanie kamer w warunkach niestabilnego zasilania. Dodatkowo, kamera posiada zabezpieczenie do 6 kV. Stopień ochrony IP67 zapewnia solidne wykonanie kamery, niezawodne działanie w trudnych warunkach. Zabezpieczona jest przed śniegiem, wodą i pyłem.

Integracja

Kamera wspiera standard ONVIF (Open Network Video Interface Forum), który ma na celu ujednoczenie protokołu, czyli sposobu komunikacji pomiędzy urządzeniami od różnych producentów.

SPECYFIKACJA TECHNICZNA

Kamera

Przetwornik	1/2,7" 2 Mpx CMOS
Rozdzielczość	1920 (H) × 1080 (V)
System skanowania	Progresywny
RAM / ROM	64 MB/16 MB
Światłoczułość	0,09 lx; f/2.0 (kolor, 1/3 s, 30IRE) 0,5 lx; f/2.0 (kolor, 1/30 s, 30IRE) 0 lx; f/2.0 (IR zał.)
Stosunek sygnału do szumu	Więcej niż 50 dB
Dystans IR	do 30 m
Kontrola IR	Automatyczna/ręczna
Ilość diod IR	1

Obiektyw

Typ obiektywu	Stałoogniskowy
Typ montażu	Wbudowany
Ogniskowa	3,6 mm
Przysłona	f/2.0
Kąt widzenia	H: 87,5°; V: 47°
Kontrola ostrości	Stała
Tryb makro	0,6 m

PTZ

Panorama/ Pochylenie/Obrót	Pan: 0° ~ 355° Pochylenie: 0° ~ 75° Obrót: 0° ~ 355°
-------------------------------	--

Wideo

Kompresja	H.265/H.264H/MJPEG (podstrumień)
Kodek smart	H.265+/H.264+
Wielostrumieniowość	2 strumienie
Rozdzielczość	1080P (1920 × 1080); 1.3M (1280 × 960); 720P (1280 × 720); D1 (704 × 576/704 × 480); VGA (640 × 480); CIF (352 × 288/352 × 240)
Ilość klatek	Strumień główny: 1080P (1 ~ 25/30 kl./s) Strumień pomocniczy: D1/CIF (1 ~ 25/30 kl./s)
Kontrola Bit Rate	CBR; VBR
Bit Rate	H.264: 32K ~ 8192 Kb/s H.265: 12K ~ 6400 Kb/s
Dzień/Noc	Auto (ICR); kolor; b/w
Tryb BLC	BLC; HLC; DWDR
Balans bieli	Auto; naturalne; oświetlenie uliczne; zewnętrzne; ręczne
Kontrola wzmocnienia	Auto/ręczne
Redukcja szumów	3D DNR
Detekcja ruchu	Wył./Wł. (4 strefy, prostokąt)
Rol	Wył./Wł. (4 strefy)
Smart IR	Tak
Zoom cyfrowy	16×
Obrót obrazu	0°/90°/180°/270°

Wideo

Lustrzane odbicie	Wył./Wł.
Strefy prywatności	Wył./Wł. (4 strefy, prostokąt)

Sieć

Ethernet	RJ-45 (10/100 Base-T)
Protokoły sieci	HTTP; TCP; ARP; RTSP; RTP; RTCP; UDP; DHCP; DNS; IPv4; NTP; Multicast; ICMP; TLS
Protokoły CCTV	ONVIF S&G
Metoda streamingu	Unicast/multicast
Maks. liczba użytkowników	10 użytkowników/20 użytkowników
Przeglądarki	IE, Chrome, Firefox, Safari
Oprogramowanie	Smart PSS, DSS, DMSS
Mobilne	iOS, Android

Certyfikacja

Certyfikacja	CE (EN 60950:2000) FCC: FCC Part 15 Subpart B
--------------	--

Zasilanie

Zasilanie	DC 12 V, PoE (802.3af), klasa 0
Pobór prądu	< 5,1 W

Warunki pracy

Warunki pracy	-30°C ~ +60°C; mniej niż 95% RH
Przechowywanie	-30°C ~ +60°C; mniej niż 95% RH
Ochrona/odporność	IP67

Budowa

Obudowa	Plastik
Wymiary	Φ122 × 98,1 mm
Waga netto	0,25 kg
Waga w opakowaniu	0,49 kg

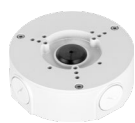
Odległość DORI

Uwaga: Kryteria dozoru DORI odnoszą się do wykrywania, obserwacji, rozpoznawania i identyfikacji, które zostały opisane w normie EN-62676-4. Określają zdolność kamery do rozróżniania osób, a także obiektów znajdujących się w obszarze chronionym.

	Definicja DORI	DYSTANS
Detekcja	25 px/m	43,5 m
Obserwacja	63 px/m	17,4 m
Rozpoznawanie	125 px/m	8,7 m
Identyfikacja	250 px/m	4,3 m

AKCESORIA

WYMIARY (MM)



PFA130-E



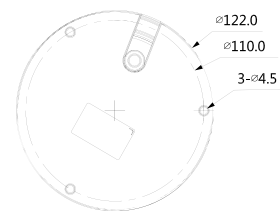
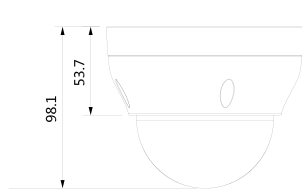
PFB203W



PFA152-E



PFA106



PFB220C



PFA200W

Akcesoria

PFA130-E	Puszka przyłączeniowa
PFB203W	Uchwyt ścienny
PFA152-E	Uchwyt słupowy
PFA106	Adapter montażowy
PFB220C	Uchwyt sufitowy
PFA200W	Ośłona przeciwdeszczowa

Uchwyt sufitowy	Mocowanie przyłączeniowe
<p>PFA106 + PFB220C</p>	<p>PFA130-E</p>
Mocowanie ścienne	Mocowanie ścienne z daszkiem
<p>PFB203W</p>	<p>PFA200W</p>
Mocowanie słupowe	
<p>PFB203W + PFA152-E</p>	