

# IPC-HFW1431S-0280B

Kamera kulowa IP 4 Mpx IR



## Opis produktu

Kamery serii Lite zapewniają wysoką jakość obrazu w przystępnej cenie. Kamera kulowa IR zapewnia rozdzielczość 4 Mpx ze stałogniskowym obiektywem 2,8 mm. Urządzenia te łączą estetykę z szeregiem prostych rozwiązań montażowych, znajdując zastosowanie w małych jak i średnich systemach monitoringu.

## Funkcje

### Smart H.265+

H.265+ zapewnia wysoką jakość obrazu bez zbędnego obciążania sieci. Kodowanie to jest kompatybilne do już istniejących systemów monitoringu, które wykorzystują kodek H.264. Posiada funkcje takie jak zmienny GOP, dynamiczne obszary zainteresowań ROI, elastyczne tworzenie ramek oraz inteligentną redukcję szumów. Technologia ta umożliwiła redukcję obciążenia sieci do 70% w porównaniu ze standardem H.265. Pozwala to na oszczędny zapis na dyskach.

### Inteligentna analiza wideo (IVS)

Wbudowana inteligentna analiza wideo pozwala na sprawniejsze wykrywanie i analizowanie poruszających się obiektów w celu lepszego nadzoru wizyjnego. Urządzenia posiadają wykrywanie wielu zachowań, takich jak przekroczenie wirtualnej bariery, wykrycie intruza w zadanej strefie, detekcja zmiany sceny, zniknięcie/pojawienie się obiektu, detekcja twarzy.

### (WDR) Szeroki zakres dynamiki

Zastosowana technologia WDR (Wide Dynamic Range) pozwala na wierną rejestrację sceny mimo dużego kontrastu. True WDR (120 dB) optymalizuje jasne i ciemne obszary sceny w tym samym czasie, dostarczając przy tym najlepszej jakości obraz.

### Smart IR

W zależności od monitorowanej sceny, biorąc pod uwagę odległość od obserwowanego obiektu i ilości światła w scenie, doświetlacz podczerwieni został zaprojektowany w taki sposób, aby osiągnąć optymalny poziom doświetlenia bliskiego oraz dalekiego obiektu w słabych warunkach oświetlenia jak i w totalnej ciemności. Siła emitowanego światła jest dynamicznie korygowana.

### Ochrona

Tolerancja napięcia wejściowego to  $\pm 25\%$ , pozwalająca na stosowanie kamer w warunkach niestabilnego zasilania. Dodatkowo, kamera posiada zabezpieczenie do 2 kV. Stopień ochrony IP67 zapewnia solidne wykonanie kamery, niezawodne działanie w trudnych warunkach. Zabezpieczona jest przed śniegiem, wodą i pyłem.

## Cechy

- 1/3" 4 Mpx CMOS
- Kodowanie H.265 i H.264, 2 strumienie
- 20 kl./s @ 4 Mpx (2688 x 1520),  
25/30 kl./s @ 3 Mpx (2304 x 1296)
- WDR (120 dB), dzień / noc (ICR), 3DNR, AWB, AGC, BLC
- Obsługa: przeglądarka, CMS (DSS / PSS) i DMSS
- Obiektyw stałogniskowy 2,8 mm
- Max IR 30 m
- IP67, PoE

## Środowisko pracy

Temperatura pracy kamery -30°C do +60°C i wilgotności dochodzącej do 95%, pozwala jej na pracę w ekstremalnych warunkach temperatury.

## Obrót obrazu

Funkcja dostosowania formatu obrazu, polegająca na zmianie orientacji z poziomej na pionową, stosowana jest do monitorowania wąskich pomieszczeń np. korytarzy.

## Integracja

Kamera wspiera standard ONVIF (Open Network Video Interface Forum), który ma na celu ujednoczenie protokołu, czyli sposobu komunikacji pomiędzy urządzeniami od różnych producentów.

## Specyfikacja techniczna

## Kamera

Przetwornik	1/3" CMOS
Rozdzielczość	2688 (H) × 1520 (V); 4 Mpx
System skanowania	Progresywny
RAM / ROM	512 MB / 32 MB
Migawka	Auto / ręczna 1 / 3 ~ 1 / 100000s
Światłoczułość	0,08 lx / F2.0 (kolor, 1/3s, 30IRE) 0,3 lx / F2.0 (kolor, 1/30s, 30IRE) 0 lx / F2.0 (IR zał.)
Stosunek sygnału do szumu	Więcej niż 50 dB
Dystans IR	Do 30 m
Kontrola IR	Automatyczna / ręczna
Ilość diod IR	18

## Obiektyw

Typ obiektywu	Stałoogniskowy
Typ montażu	Wbudowany
Ogniskowa	2,8 mm
Przysłona	F2.0
Kąt widzenia	H: 104°; V: 57°
Kontrola ostrości	Stała

## PTZ

Pan/Pochylenie/Obrót	Panorama: 0° ~ 360°, Nachylenie: 0° ~ 90°, Obrót: 0° ~ 360°
----------------------	---

## Analityka

Obsługa zdarzeń alarmowych	Detekcja ruchu, naruszenie obrazu, zmiana sceny, rozłączenie sieci, konflikt adresów IP, nieautoryzowany dostęp, anomalie przechowywania
IVS	Intruz, przekroczenie linii

## Sieć

Ethernet	RJ-45 (10/100 Base-T)
Protokoły sieci	HTTP; HTTPS; TCP; ARP; RTSP; RTP; RTCP; UDP; SMTP; FTP; DHCP; DNS; DDNS; PPPoE; IPv4/V6; QoS; UPnP; NTP; Bonjour; IEEE 802.1X; Multicast; ICMP; IGMP; TLS
Protokoły CCTV	ONVIF, PSIA, CGI
Metoda streamingu	Unicast / multicast
Max ilość użytkowników	10 użytkowników / 20 użytkowników
Pamięć masowa	NAS Lokalne nagrywanie PC
Przeglądarki	IE, Chrome, Firefox, Safari
Oprogramowanie	Smart PSS, DSS, DMSS
Mobilne	IOS, Android

## Certyfikaty

Certyfikaty	CE: EN 60950:2000 UL: UL60950-1 FCC: FCC Part 15 Subpart B
-------------	--

## Wideo

Kompresja	H.265 / H.264H / MJPEG
Kodek Smart	H.265+ / H.264+
Wielostrumieniowość	2 strumienie
Rozdzielczość	4 Mpx (2688×1520) / 3 Mpx (2304×1296) / 1080P (1920×1080) / 1,3 Mpx (1280×960) / 720P (1280×720) / D1 (704×576/704×480) / VGA (640×480) / CIF (352×288/352×240)
Ilość klatek	Strumień główny: 4 Mpx (1 ~ 20 kl./s) / 3 Mpx (1 ~ 25/30 kl./s) Strumień pomocniczy: D1 (1 ~ 25/30 kl./s)
Kontrola Bit Rate	CBR / VBR
Bit Rate	H.265: 12K ~ 8448 Kb/s H.264: 32K ~ 10240 Kb/s
Dzień / Noc	Auto (ICR) / kolor / B/W
Tryb BLC	BLC / HLC / WDR (120dB)
Balans bieli	Auto / naturalne / oświetlenie uliczne / zewnętrzne / ręczne
Kontrola wzmocnienia	Auto / ręczne
Redukcja szumów	3D DNR
Detekcja ruchu	Wył. / Wł. (4 strefy, prostokąt)
Rol	Wył. / Wł. (4 strefy)
Smart IR	Tak
Zoom cyfrowy	16x
Obrót obrazu	0° / 90° / 180° / 270°
Lustrzane odbicie	Wył. / Wł.
Strefy prywatności	Wył. / Wł. (4 strefy, prostokąt)

## Zasilanie

Zasilanie	DC 12 V PoE (802.3af), klasa 0
Pobór prądu	< 5,5 W

## Warunki pracy

Warunki pracy	-30°C ~ +60°C / mniej niż 95% RH
Przechowywanie	-30°C ~ +60°C / mniej niż 95% RH
Ochrona / Odporność	IP67

## Budowa

Obudowa	Metal + plastik
Wymiary	Φ 70 x 164,7 mm
Waga netto	0,38 kg
Waga w opakowaniu	0,44 kg

## Odległość DORI

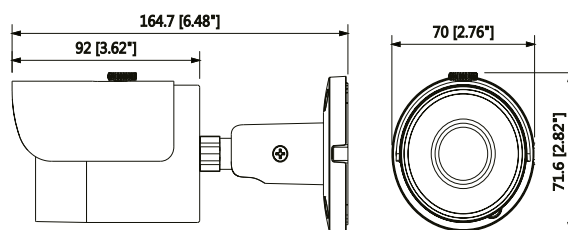
Uwaga: Kryteria dozoru DORI odnoszą się do wykrywania, obserwacji, rozpoznawania i identyfikacji, które zostały opisane w normie EN-62676-4. Określają zdolność kamery do rozróżniania osób, a także obiektów znajdujących się w obszarze chronionym.

	Definicja DORI	DYSTANS
Detekcja	25 px / m	63 m
Obserwacja	63 px / m	25 m
Rozpoznawanie	125 px / m	13 m
Identyfikacja	250 px / m	6 m

**Dodatkowe informacje**

TYP	NUMER CZĘŚCI	OPIS
Akcesoria	PFA134	Puszka przyłączeniowa
	PFA152-E	Uchwyt słupowy
	PFA151	Uchwyt narożny

**Wymiary (mm)**



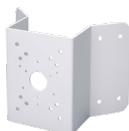
**Akcesoria (opcjonalne)**



PFA134



PFA152-E



PFA151

Mocowanie narożne	Mocowanie na słupie
PFA134 + PFA151	PFA134 + PFA152-E
Mocowanie przyłączeniowe	
PFA134	