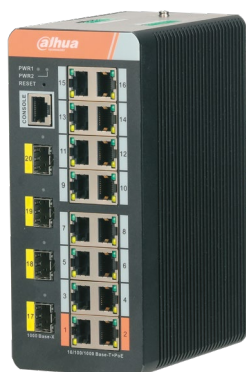


# PFS4420-16GT-DP

20 portowy gigabitowy przełącznik z 16 portami PoE



- Zarządzanie siecią warstwa 2
- Wsparcie IEEE802.3af, IEEE802.3at oraz Hi-PoE (60W)
- Wsparcie STP, RSTP oraz MSTP
- Wsparcie ERPS
- Wsparcie L2, VLAN, link aggregation, IGMP Snooping, LLDP ACL, QoS itp.
- IP40 metalowa obudowa
- Podwójne zasilanie
- Szeroki zakres temperatury pracy -40°C do +75°C

## Opis produktu

Model PFS4420-16GT-DP to 20 portowy gigabitowy przełącznik z 16 portami PoE zgodny ze standardami IEEE802.3 af/at. Umożliwia zarządzanie w warstwie drugiej, kontrolę poboru zasilania oraz wysokie prędkości przesyłu danych. Porty 1 i 2 (pomarańczowe) zapewniają zasilanie 60W. Switch obsługuje wen, SNMP, oraz wiersz poleceń. Dodatkowo wspiera protokoły STP, RSTP, MSTP, ERPS. Kolejnymi funkcjonalnościami są obsługa VLAN, agregacja, port mirroring. Przemysłowe wykonanie, z dużym zakresem temperatury pracy.

## Usługi

System	Nazwa użytkownika / hasło: admin / admin Adres IP: 192.168.1.110
NTP Client	Tak
DHCP	Tak, klient
VLAN	802.1Q
Kontrola przepływu	Bazowana na IEEE802.3X
Agregacja portów	Statyczna ręczna, LACP
Mirroring	Wiele portów do jednego, jeden do jednego
Multicast	IGMP Snooping v1 / v2 / v3
Quality of Service	SP (strict priority), WRR 802.1p/DSCP priority mapping
Pierścień	STP, RSTP, MSTP, ERPS
Bezpieczeństwo	IP+MAC powiązanie na podstawie portu
Konserwacja systemu	Przywróć ustawienia fabryczne za pomocą jednego przycisku, prześlij pakiet aktualizacji, prześlij i pobierz plik konfiguracyjny oraz dziennik systemowy
Zarządzanie siecią	WEB, CLI, SSH, SNMP v1/v2c/v3
Konserwacja systemu	Wspiera import / eksport plików konfiguracyjnych Aktualizacja Log systemowy
Zarządzanie siecią	WEB (http), SNMP, CLI

## Zasilacz na szynie DIN

EDP-240-48	240W, 100 VAC ~ 240 VAC, 48V 5A
------------	---------------------------------

## Specyfikacja techniczna

Porty Ethernet	16x 10/100/1000 Base-T (PoE)
Porty SFP	4x 1000 Base-X
Port RS-232	1x RS-232 (Baud rate 115200)
Port RS-485	2x RS-485 (Baud rate 9600, TCP oraz UDP)
Pobór mocy PoE	Każdy port ≤ 30 W Całkowicie: ≤ 240 W Porty 1 i 2, wsparcie Hi-PoE (60W)
Protokół PoE	IEEE802.3af; IEEE802.3at; Hi-PoE
Budżet PoE	240 W
Rozkład żył	PoE: 1, 2, 4, 5 (V+), 3, 6, 7, 8 (V-) Hi-PoE: 1, 2, 4, 5 (V+), 3, 6, 7, 8 (V-)
Prędkość przełączania	54 Gb/s
Szybkość przesyłania	28,28 Mb/s
Bufor pakietów	4 Mb
Temperatura pracy	-40°C ~ 75°C
Tablica MAC	8 K
Poziom wilgotności	5 % - 95 %
Zasilanie	DC 48V-57V (brak zasilacza w zestawie)
Ochrona przed wyładowaniami atm.	Tryb wspólny 6 kV Tryb różnicowy 4 kV
Pobór mocy	Bezczynność 15 W, pełne obciążenie 240 W
Waga	1,35 kg
Wymiary	134,15 x 175 x 75 mm

## Akcesoria

PFT3950	1.25G 850 nm, 500 m, LC, Multi-mode
PFT3960	1.25G 1310/1550 nm, 20 km, LC, Single-mode
PFT3970	1.25G 1550/1310 nm, 20 km, LC, Single-mode