

TPC-BF5401-TB7

Tulejowa kamera termowizyjna



Opis serii

Kamera ta ze stałym obiektywem zapewnia kompleksowe rozwiązanie, które jest szczególnie przydatne do pomiaru temperatury. Technologia termowizyjna, pozwala wykorzystać możliwości kamery o dużym zasięgu nawet w nocy.

Funkcje

Niechłodzona technologia VOx

Kamery termowizyjne Dahua Technology wykorzystują niechłodzoną technologię czujników VOx. Ich mały rozmiar i lepsza wydajność sprawiają, że są opłacalnym rozwiązaniem dla zabezpieczeń termicznych.

Wysoka czułość

Wysoka czułość termiczna (< 40 mK) pozwala kamerom na uchwycenie większej ilości szczegółów i informacji o różnicy temperatur.

Ochrona

Szeroka tolerancja napięcia wejściowego pozwala na zastosowanie urządzenia przy niestabilnych warunkach zasilania. Kamera posiada zabezpieczenie na poziomie 6 kV, chroniące ją przed skutkami wyładowań atmosferycznych.

Pomiar temperatury ciała

Kamery termowizyjne Dahua (-T serii) pozwalają mierzyć temperaturę obiektów i wyzwalają alarmy po osiągnięciu konkretnej wartości temperatury. Temperaturę można mierzyć zarówno w dzień, jak i w nocy. Zakres pomiarowy to -30°C do 550°C .

IVS

IVS to wbudowany algorytm analizy wideo. Pozwala na wyzwalanie alarmów po przekroczeniu wirtualnej bariery, wtargnięciu intruza oraz po podrzuceniu lub zaginięciu obiektu.

Środowisko

Kamera została stworzona do pracy w ekstremalnych temperaturach od -40°C do 70°C . Posiada certyfikat wodoszczelności i pyłoszczelności IP67.

Cechy

- Rozdzielczość termowizji 400 x 300, niechłodzony detektor VOx
- Obiektyw atermalny, typu Focus-free
- Obsługuje pomiar temperatury
- Obiektyw stałogniskowy: 7,5 mm
- Alarm 2/2 wej./wyj
- Micro SD, IP67, PoE, ePoE

Specyfikacja techniczna

Moduł termowizyjny

Przetwornik	Niechłodzony mikrobolometr VOx
Rozdzielczość	400 (H) x 300 (V)
Rozmiar pixela	17 µm
Zakres spektralny	8 ~ 14 µm
Czułość termiczna (NETD)	< 40 mK
Ogniskowa	7,5 mm
Kąt widzenia	H: 53,7°; V: 39,7°
Kontrola ostrości	Stałoogniskowy
Apertura	F1.0
Cyfrowe wzmocnienie detali (DDE)	Tak
Stabilizacja obrazu	Elektorniczna stabilizacja obrazu
AGC	Automatycznie / ręcznie
Redukcja szumów	2 D NR, 3 D NR
Obrót	90° / 180° / odbicie lustrzane
Szablony kolorów	18 (whitehot / blackhot / ironrow / icefire / itd.)
Zakres pomiaru	Tryb niskiej temp: -30°C ~ +150°C Tryb wysokiej temp: 0°C ~ +550°C
Dokładność pomiaru	Max ±2°C
Temperatura pracy	-20°C ~ +60°C
Tryb pomiaru	Punkt, linia, obszar
Sposoby pomiaru	Punkt: 12 Linia: 12 Obszar: 12 do 12 pomiarów jednocześnie

Wideo i audio

Kompresja	H.265; H.264; H.264H; H.264B; MJPEG
Rozdzielczość	Strumień główny: (1280×1024 / 1280×960 / 1280×720 / 400×300), 1280×960 Strumień pomocniczy: (640×512 / 640×480 / 400×300), 400 × 300
Kompresja audio	G.711a / G.711 Mu / AAC / PCM
Format kodowania obrazu	JPEG

Analityka termowizyjna

Zaawansowane funkcje	Detekcja ognia i alarmowanie, śledzenie najzimniejszego i najcieplejszego punktu, klasyfikacja obiektów (człowiek / pojazd), automatyczne śledzenie
IVS	Wirtualna bariera / intruz w strefie

Warunki pracy

Warunki pracy	-40°C ~ +70°C
Przechowywanie	-50°C ~ +80°C / mniej niż 95% RH
Samoadaptacja	Automatyczne podgrzewanie w celu ochrony procesora w zimnych środowiskach

Funkcje ogólne

Dwustronna rozmowa	Tak
Protokoły sieci	HTTP; TCP; ARP; RTSP; RTP; UDP; RTCP; SMTP; FTP; DHCP; DNS; DDNS; PPPOE; IPv4/v6; SNMP; QoS; UPnP; NTP
ROI	Tak
Pamięć masowa	FTP, Micro SD (256 GB)
Integracja	CGI, Dahua SDK, ONVIF
Przeglądarki	IE: IE8 i nowsze Chrome: 42 i strasze Firefox: 42 i strasze
Max. dostęp użytkowników	Do 20 kanałów (max. 64 Mb/s)
Bezpieczeństwo	Autoryzacja login i hasło; MAC adres; szyfrowanie HTTPS; IEEE 802.1x; kontrola dostępu sieciowego
Użytkownicy	Max. 20 użytkowników; podział na 2 grupy: administratorzy, użytkownicy

Interfejsy

Wyjście analogowe	1
Ethernet	RJ-45 (10 / 100 Base-T)
Wejścia alarmowe	2
Wyjścia alarmowe	2
Wejście audio	1
Wyjście audio	1
Akcja alarmowa	Nagrywanie / zdjęcie/ wysterowanie wyj. alarmowego / głośnik i biały LED / email
Zdarzenia alarmowe	Błąd karty SD; rozłączenie sieci; nietypowe dźwięki; detekcja ruchu, ostrzeżenie pożarowe
RS485	1 kanał

Zasilanie

Zasilanie	12V ± 20% DC, 1,2A, PoE (802.3af), ePoE
Pobór prądu	Średnio: 5 W Max.: 13 W

Cechy fizyczne

Ochrona	IP67; ochrona przepięciowa 6kV; elektrostatyczna 8kV / 15kV (obiekty / powietrze)
Wymiary opakowania	365 × 175 × 176 mm
Waga netto	< 1,4 kg
Waga brutto	< 1,9 kg
Zasilacz	Do wyboru
Obiektyw	Zawarty

Certyfikaty

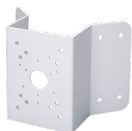
Certyfikaty	CE; FCC
-------------	---------

DRI	Obiektyw	Detekcja	Rozpoznanie	Identyfikacji
- dla osoby (1,8 m x 0,5 m)	7,5 mm	221 m	57 m	28 m
- dla pojazdu (4 m x 1,4 m)		558 m	147 m	74 m

Akcesoria (opcjonalne)



PFA121-V2

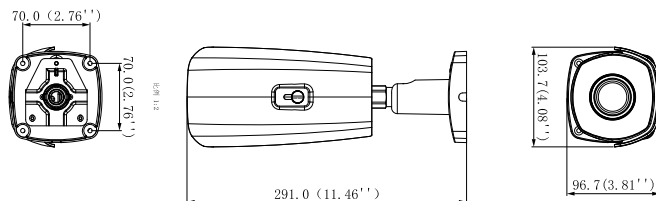


PFA151



PFA152-E

Wymiary (mm)



Mocowanie ścienne	Mocowanie narożne
PFA121	PFA121 + PFA151
Mocowanie na słupie	
PFA121 + PFA150	