

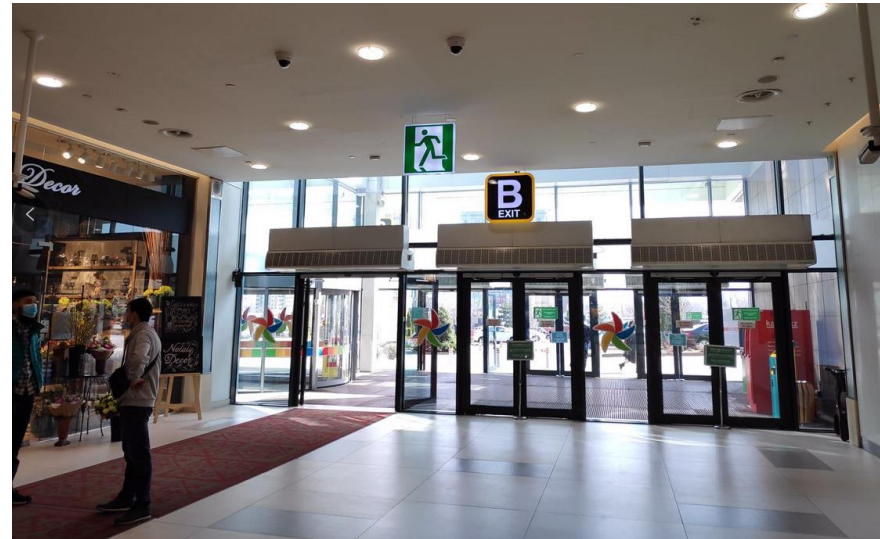
# PCFC Instalacija



## Wymagania

## Instalacja

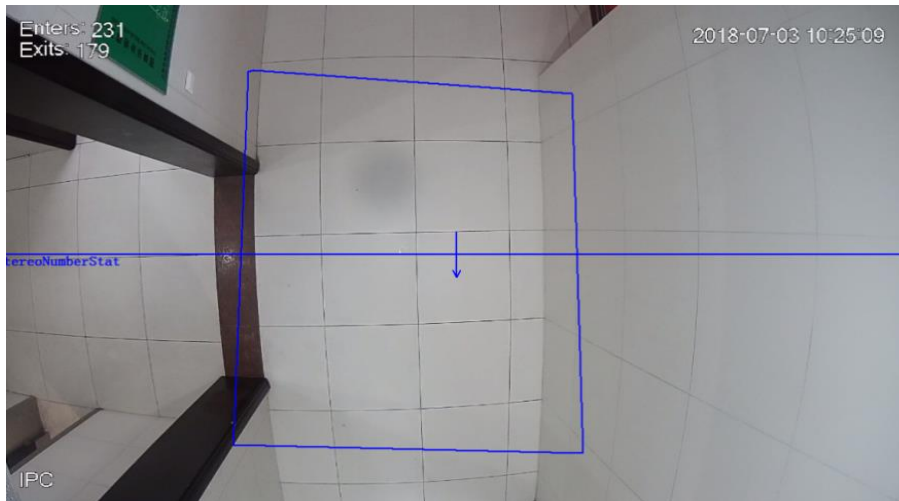
1. Miejsce instalacji musi być wystarczająco oświetlone, przynajmniej dla zapewnienia wyraźnego konturu głowy i ramion osób w obszarze wykrywania.
2. Unikaj instalacji gdzie kadr obejmuje zmieniające się oświetlenie
3. Liczenie osób jest dokładniejsze, gdy ludzie głównie przechodzą w jednym kierunku oraz gdy pontaż jest prostopadły do podłogi.



Wymagania

Instalacja

➤ **Przykład prawidłowej instalacji**



- 1) Jednolite światło.
- 2) Kierunek przepływu klienta jest stały.
- 3) W scenie mamy widok prosto na głowę i ramiona osoby, które powinny zasłaniać stopy przechodzącego.  
Wrysowana linia, jest prostopadła do kierunku ruchu osób.

Wymagania

Instalacja

➤ **Przykład złej instalacji**



**Przykład instalacji, gdzie światło jest niestabilne.**



**Przykład instalacji, gdzie ludzie poruszają się w różnych kierunkach.**

Seria IPC-HDW8341XP-3D-S2

Seria IPC-HFW5XXX

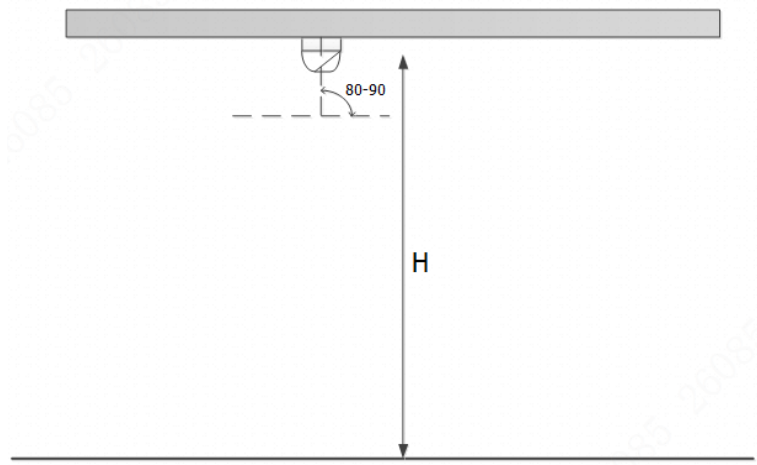


Kamery dwuobiektywowe mogą być naściennie lub na suficie.

Model	Ogniskowa (mm)	Wysokość (m)	Wysokość instalacji (m)	Obserwowana sterfa (m)	DOF (m)
IPC-HDW8341X-3D-0280B	2,8	$2,2 < H < 3,0$	2,2	1,35	1
			2,5	2,2	1,6
			2,8	3,0	2,2
IPC-HDW8341X-3D-0360B	3,6	$3,0 \leq H < 5,0$	3,0	2,4	1,1
			3,5	3,4	1,5
			4,0	4,3	1,9
			4,5	5,2	2,4
			5,0	6,2	2,8

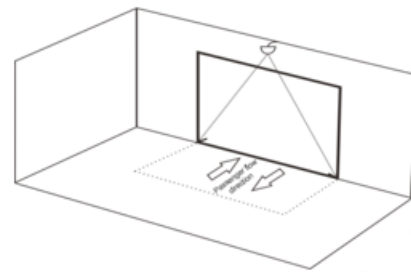
Seria IPC-HDW8341XP-3D-S2

Seria IPC-HFW5XXX

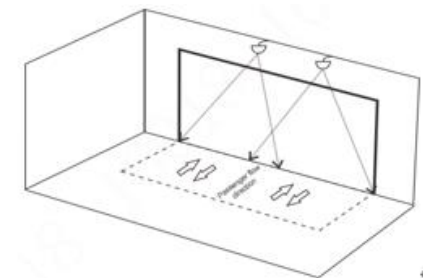


Schemat instalacji kamery kopułkowej  
dwobiektywowej

2,2 metra <math>H</math> <math>< 5</math> metrów



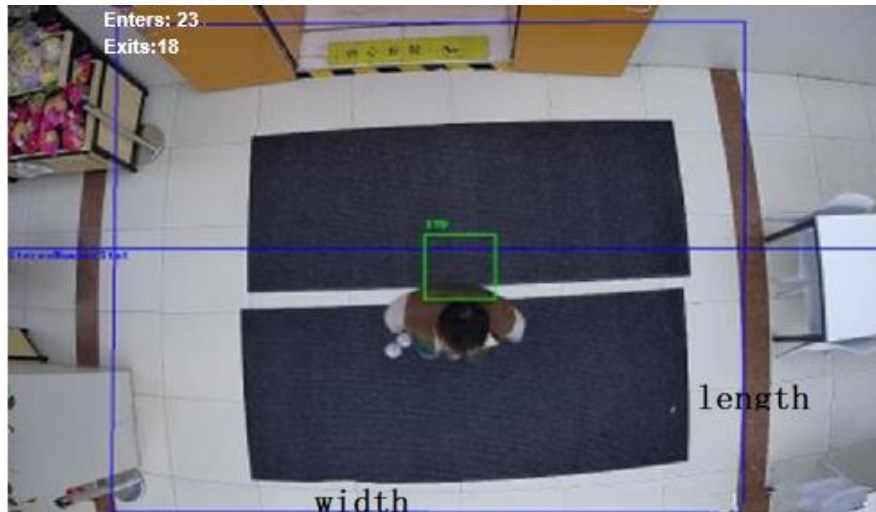
Instalacja pojedynczej kamery.



Instalacja, wielu kamer.

Seria IPC-HDW8341XP-3D-S2

Seria IPC-HFW5XXX



- Mocowanie od góry, obiektyw tworzy kąt  $90^\circ$  z płaszczyzną poziomą.
- Wystarczające oświetlenie w obserwowanym obszarze.
- Brak elementów zasłaniających strefę detekcji.
- Wykryta osoba musi być całkowicie widoczna na szerokość ramian.

Seria IPC-HDW8341XP-3D-S2

Seria IPC-HFW5XXX



Kamery jednoobiektywowe montowane prostopadłe.

Instalacja	Rozdzielczość	Ogniskowa (mm)	Max. wys. instalacji (m)	Max. szerokość sceny (m)	DOF (m)
Prostopadła	2 Mpx	2,7~13,5	17	7	4
	4 Mpx	2,7~12	10	11,5	4,6
	5 Mpx	2,7~13,5	12,7	7,8	4,8

Angle-mounting zooming monocular lenses:

Instalacja	Rozdzielczość	Ogniskowa (mm)	Kąt instalacji (°)	Max. wys. instalacji (m)	Max. Długość strefy detekcji [m]
Pod kątem	2 Mpx	2.7~13,5	45°	5,5	11
	4 Mpx	2.7~12	45°	5,5	7,5
	5 Mpx	2.7~13,5	45°	5,6	9



Seria IPC-HDW8341XP-3D-S2

Seria IPC-HFW5XXX



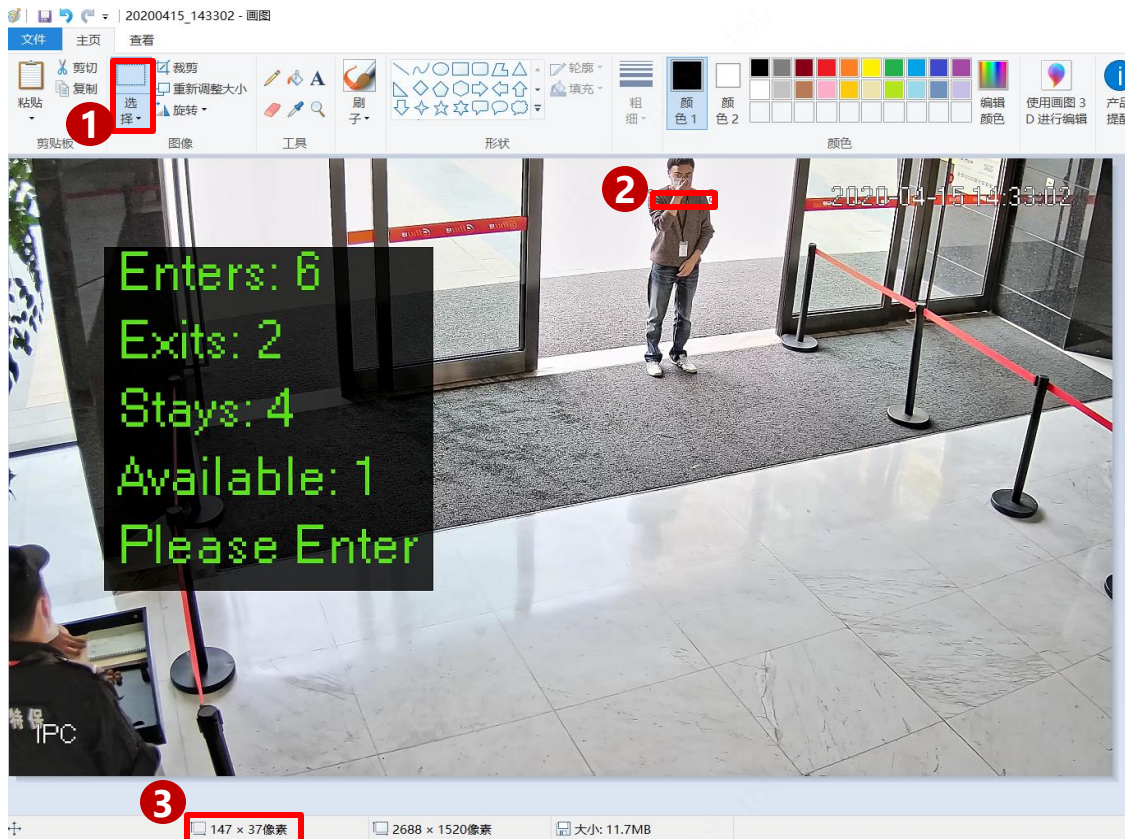
- wysokość montażu jest większa niż 3 m,
- zaleca się, aby kąt instalacji był większy niż 30 stopni (odnosi się do kąta między sufitem a kamerą),
- min. 40 pix na głowę i 100 pix na ramiona (max. 450 pix).

Warto oznaczyć na podłożu ramy detekcji.

Instalacja na statywie

Seria IPC-HDW8341XP-3D-S2

Seria IPC-HFW5XXX



Jak sprawdzić ile aktualnie pix składa się na moje ramiona?

1. Otwórz "Paint", wybierz zaznaczanie prostokątne.
2. Wyrysuj prostokąt na ramionach osoby w kadrze.
3. Jeśli szerokość tego prostokąta, jest większa niż 100, to jest ok.

# Podręcznik instalacji

Seria IPC-HDW8341XP-3D-S2

Seria IPC-HFW5XXX

