

# HAC-HDW1500TLMQ-A-0280B-S2

Kamera kulowa 5 Mpx HDCVI IR



## Opis produktu

Odkryj wideo, w jakości 5 Mpx używając istniejącej infrastruktury. Seria Lite zapewnia wysoką jakość obrazu w przystępnej cenie. Seria ta oferuje obiektywy ze stałą lub zmienną ogniskową. Kamera posiada menu OSD w wielu wersjach językowych a także pozwala na przełączanie standardów obrazu HD / SD. Kamera, dzięki wbudowanym funkcjom, zapewnia elastyczną konstrukcję znajdując zastosowanie w małych jak i średnich systemach monitoringu.

## Funkcje

### Jeden przewód - cztery sygnały

Technologia HDCVI, pozwala na transmisję aż 4 sygnałów, które są transmitowane za pośrednictwem jednego przewodu koncentrycznego w tym samym czasie (obraz, dźwięk\*, strumień danych, zasilanie). Transmisja w obie strony pozwala na komunikację kamery HDCVI z rejestratorem HCVR (np. wysyłanie sygnału sterującego lub wyzwalenie alarmu). Dodatkowo, zasilanie przez kabel koncentryczny PoC (Power of Coaxial), jeszcze bardziej upraszcza proces instalacji.

\* Wejście audio jest dostępne dla wybranych modeli kamer HDCVI

### Transmisja na długich dystansach

Technologia HDCVI gwarantuje transmisję w czasie rzeczywistym, na duże odległości, bez opóźnień i strat na jakości. Obraz, w jakości Full HD do 800 m / HD do 1200 m z wykorzystaniem kabla koncentrycznego. Obraz, w jakości Full HD do 300 m / HD do 450 m z wykorzystaniem kabla UTP.\*

\* Wyniki zweryfikowane przez testy w laboratorium testowym firmy Dahua

### Łatwe użycie

HDCVI z technologią analogową, łączy prostą budowę struktury systemu, czyniąc ją najlepszym wyborem dla zapewnienia ochrony. Możliwe jest bezproblemowe zastąpienie tradycyjnego systemu, bez konieczności zmiany istniejącego okablowania. Wtyczka Plug & Play pozwala na bezproblemowy nadzór wideo w trybie Full HD bez potrzeby konfiguracji sieci.

### Smart IR

Oświetlenie podczerwieni, zostało zaprojektowane w taki sposób, aby osiągnąć maksymalną wydajność. Siła emitowanego światła jest korygowana dynamicznie. Doświetlenie jest dostosowane do odległości od obserwowanego obiektu, dzięki czemu jest on wyraźnie widoczny i nie jest prześwietlony po zbliżeniu się do kamery.

### Wiele standardów wizji

Kamera obsługuje wiele standardów wideo: HDCVI, CVBS, AHD i HDTVI. Te standardy mogą być przełączane za pomocą menu ekranowego lub PFM820 (kontroler UTC). Ta cecha sprawia, że kamera jest kompatybilna nie tylko z HCVR, ale także z większością systemów istniejących u użytkowników końcowych posiadających rejestratory HD / SD.

## Cechy

- Max. 30 kl./s@5 Mpx (16:9)
- Możliwość przełączenia między trybami CVI / CVBS / AHD / TVI
- Obiektyw 2,8 mm
- Wbudowany mikrofon
- Max. IR do 30 m; Smart IR
- IP67, DC 12 V

### Wielojęzyczne menu ekranowe

Menu OSD zapewnia wiele ustawień obrazu i funkcji, spełniając wymagania monitorowania różnych scen. Menu OSD zawiera konfiguracje takie jak: BLC, HLC, DWDR, ICR, balans bieli, maska prywatności i detekcja ruchu. Kamera obsługuje 11 języków dla menu OSD (chiński, angielski, francuski, niemiecki, hiszpański, portugalski, włoski, japoński, koreański, rosyjski i polski).

### Ochrona

Solidna budowa kamery, odporna jest na wpływ wody i pyłu IP67, dzięki czemu nadaje się do zastosowań wewnętrznych i zewnętrznych. Temperatura pracy kamery od -40°C do +60°C (-40°F do +140°F), pozwala jej na pracę w ekstremalnych warunkach temperaturowych. Tolerancja napięcia wejściowego to ±25%, pozwalająca na stosowanie kamer w warunkach niestabilnego zasilania. Dodatkowo, kamera posiada zabezpieczenie do 4 kV.

## Specyfikacja techniczna

## Kamera

Przetwornik	1/2,7" CMOS
Rozdzielczość	2880 × 1620, 5 Mpx
System skanowania	Progresywny
Migawka	1/25 ~ 1/100 000 s
Stosunek sygnału do szumu	>65 dB
Światłoczułość	0,005 lx / F1.6; 30 IRE; 0 lx IR zał.
Dystans IR	Do 30 m
Kontrola IR	Automatyczna / ręczna
Ilość diod IR	1
Pan / pochylenie / obrót	Pan: 0° ~ 360° pochylenie: 0° ~ 78° obrot: 0° ~ 360°

## Obiektyw

Typ obiektywu	Stałoogniskowy
Typ montażu	M12
Ogniskowa	2,8 mm
Przysłona	F1.6
Kąt widzenia	132° x 111° x 58°
Typ przesłony	Stała
Tryb makro	0,9 m

## Wideo

Rozdzielczość	5 Mpx (2880×1620); 4 Mpx (2560×1440); 1080P (1920×1080); 960 H (960×576 / 960×480)
Ilość klatek	<b>CVI</b> PAL: 5 Mpx@25 kl./s; 4 Mpx@25 kl./s; 1080P@25 kl./s; NTSC: 5 Mpx@25 kl./s; 4 Mpx@30 kl./s; 1080P@30 kl./s <b>AHD</b> PAL: 4 Mpx@25 kl./s; NTSC: 4 Mpx@30 kl./s <b>TVI</b> PAL: 4 Mpx@25 kl./s; NTSC: 4 Mpx@30 kl./s <b>CVBS</b> PAL: 960H; NTSC: 960H
Dzień / noc	Auto (ICR)
Tryb BLC	BLC / HLC / DWDR
WDR	DWDR
Kontrola wzmocnienia	Auto / ręcznie
Redukcja szumów	2 D NR
Balans bieli	Auto / ręcznie
Smart IR	Tak
Elektroniczne odmgławianie	Tak
Odbicie lustrzane	Wył. / wł.
Maski prywatności	Wył. / wł. (do 8 stref)

## Certyfikacja

Certyfikacja	<b>CE:</b> EN55032:2015, EN 61000-3-2:2014, EN 61000-3-3:2013, EN55024:2010+A1:2015, EN 55035:2017, EN50130-4:2011+A1:2014, EN 62368-1:2014+A11:2017 <b>FCC:</b> CFR 47 FCC Part 15 subpartB, ANSI C63.4-2014 <b>UL:</b> UL60950-1+CAN/CSA C22.2 No.60950-1
--------------	---

## Interfejs

Wyjście wideo	CVI / TVI / AHD / CVBS, 1x BNC
Wyjście audio	1 kanał, wbudowany mikrofon

## Zasilanie

Zasilanie	12 V DC ± 30%
Pobór prądu	Max 3,2 W (12 V DC, wł. IR)

## Warunki pracy

Warunki pracy	-40°C ~ +60°C / mniej niż 90% RH
Przechowywanie	-40°C ~ +60°C / mniej niż 90% RH
Ochrona / odporność	IP67

## Budowa

Obudowa	Metal
Wymiary	φ109,9 × 88,1 mm
Waga netto	0,33 kg
Waga w opakowaniu	0,44 kg

## Odległość DORI

Uwaga: Kryteria dozoru DORI odnoszą się do wykrywania, obserwacji, rozpoznawania i identyfikacji, które zostały opisane w normie EN-62676-4. Określają zdolność kamery do rozróżniania osób, a także obiektów znajdujących się w obszarze chronionym.

Odległość DORI	Detekcja	Obserwacja	Rozpoznanie	Identyfikacja
	63,6 m	25,4 m	12,7 m	6,4 m

Akcesoria (opcjonalne)



PFA13G



PFB205W



PFA152-E



PFA130-E



PFM800-4K

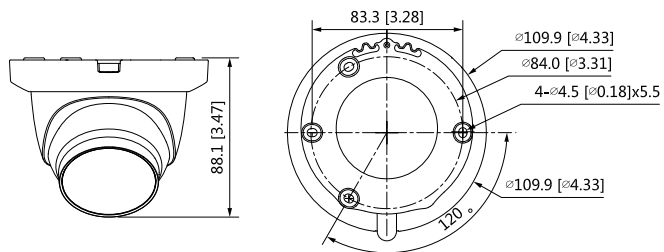


PFA321D



PFM904

Wymiary (mm)



Mocowanie przyłączeniowe	Mocowanie ścienne
Mocowanie sufitowe	Mocowanie słupowe