

IPC-HFW5231EP-ZE

Kamera tulejowa IP 2 Mpx WDR motozoom



Opis produktu

Produkty Eco-Savvy poprzez dodanie kodowania H.265, uzyskały wysokowydajną kompresję wideo. Oszczędza to przepustowość i przestrzeń dyskową, aby poprawić system monitoringu. Seria oferuje również funkcje, takie jak przetworniki Starlight, technologię Smart IR, inteligentną analizę obrazu. Zapewnia doskonałą jakość obrazu oraz inteligentne i efektywne powiadomienia o wydarzeniach. Seria ta oferuje IP67 i IK10 (wandaloodporność).

Funkcje

Technologia ePoE

Technologia ePoE firmy Dahua Technology, zaprojektowana od podstaw, wykorzystuje zaawansowaną modulację kodowania 2D-PAM3 z warstwy fizycznej i zapewnia pełną transmisję duplexową na 800 metrach z prędkością 10 Mb/s lub 300 metrów przy prędkości 100 Mb/s za pośrednictwem kabla Cat 5 lub kabla koncentrycznego. Poza tym obsługuje technologię PoE i PoC, która znacznie uprościła konstrukcję i okablowanie. Technologia ePoE Dahua oferuje nowy sposób na osiągnięcie długiej transmisji między kamerą IP a przełącznikiem sieciowym. Umożliwia bardziej elastyczny projekt systemu nadzoru, poprawia niezawodność i oszczędza koszty budowy i okablowania.

Technologia Starlight

Technologia Starlight Dahua jest idealna do zastosowań w trudnych warunkach otoczenia, nawet przy minimalnym oświetleniu. W ekstremalnych warunkach słabego oświetlenia, Technologia Starlight jest w stanie zapewnić kolorowy obraz w niemal całkowitej ciemności (0.005 lux).

Szeroki zakres dynamiki

Dzięki WDR, kamera oferuje żywy, wyraźny obraz nawet przy intensywnym oświetleniu. True WDR 120dB kompensuje zaciemnione lub prześwietlone obszary sceny.

Inteligentna analiza wideo (IVS)

Wbudowana inteligentna analiza wideo pozwala na sprawniejsze wykrywanie i analizowanie poruszających się obiektów w celu lepszego nadzoru wizyjnego. Urządzenia posiadają (opcjonalnie) wykrywanie wielu zachowań, takich jak przekroczenie wirtualnej bariery, wykrycie intruza w zadanej strefie, detekcje zmiany sceny, zniknięcie/pojawienie się obiektu, detekcje twarzy.

Cechy

- 1/2.8" 2 Mpx STARVIS™ CMOS
- H.264 i H.265, 3 strumienie
- 50/60 kl./s @ 1080P (1920×1080)
- Inteligentna detekcja
- WDR (120dB), dzień/noc (ICR), 3DNR, AWB, AGC, BLC
- Obsługa: przeglądarka, CMS (DSS/PSS) i DMSS
- Obiektyw regulowany 2,7-13,5 mm motozoom
- 2/1 alarm we/wy, 1/1 audio we/wy
- Zasięg IR 50 m
- Micro SD, IP67, IK10, PoE

Zakres temperatur

Zakres temperatur od -30°C do +60°C (-22°F do +140°F), pozwala na pracę w ekstremalnych warunkach temperaturowych.

Ochrona

± 30% tolerancja napięcia wejściowego pozwala na zastosowanie urządzenia przy niestabilnych warunkach zasilania. Kamera posiada zabezpieczenie na poziomie 6kV, chroniące ją przed skutkami wyładowań atmosferycznych.

Kodowanie H.265+

H.265+ zapewnia wysoką jakość obrazu bez obciążania sieci. Kodek ten jest zoptymalizowany w stosunku do H.265. Kodowanie H.265+ posiada dynamiczny GOP, dynamiczny ROI, elastyczne tworzenie ramek oraz inteligentną redukcję szumów. Zapewnia oszczędność zajętości pasma i przestrzeni dyskowej nawet do 70% w porównaniu ze standardem H.265.

Specyfikacja techniczna

Kamera

Przetwornik	1/2.8" CMOS
Rozdzielczość	1920(H) x 1080(V), 2 Mpx
System skanowania	256MB / 32MB
Migawka	Progresywny
Minimalne oświetlenie	0,006 lx / F1.4 (kolor), 0 lx / F1.4 (IR zał.)
Stosunek sygnał / szum (S/N)	Więcej niż 50dB
Zasięg promiennika IR	Do 50 m (164ft)
Kontrola IR	Auto / ręczna
Ilość diod	4

Obiektyw

Typ obiektywu	Motozoom/ Auto Iris (DC)
Typ montażu	Wbudowany
Ogniskowa	2,7 - 16,5 mm
Max. Aperatura	F1.4
Kąt widzenia	Poziomy: 101°~31°, pionowy: 54°~17°
Kontrola ostrości	Motozoom
Tryb makro	0,3 m

Zakres regulacji przy montażu

Pan / pochylenie / obrót	Panorama: 0°~360°; Nachylenie: 0°~90°; Obrót: 0°~360°
--------------------------	---

Analityka

IVS (opcja)	Przekroczenie bariery, Intruz w strefie, pozostawienie / pojawienie się obiektu
Advanced Intelligent Functions	Detekcja twarzy

Audio

Kompresja	G.711a / G.711Mu / AAC / G.726
-----------	--------------------------------

Sieć

Ethernet	RJ-45 (10/100Base-T)
Protokoły	HTTP; HTTPS; TCP; ARP; RTSP; RTP; UDP; SMTP; FTP; DHCP; DNS; DDNS; PPPOE; IPv4/v6; QoS; UPnP; NTP; Bonjour; 802.1x; Multicast; ICMP; IGMP; SNMP
Protokoły	ONVIF, PSIA, CGI
Metoda streamingu	Unicast / Multicast
Maks. dostęp użytkowników	10 użytkowników / 20 użytkowników
Pamięć masowa	NAS Lokalne nagrywanie PC Mirco SD 128GB
Przeglądarki	IE, Chrome, Firefox, Safari
Oprogramowanie	Smart PSS, DSS, Easy4ip
Mobilne	IOS, Android

Wideo

Kompresja	H.265+ / H.265 / H.264+ / H.264
Wielostrumieniowość	3 strumienie
Rozdzielczość	1080P (1920x1080) / 1.3 Mpx (1280x960) / 720P (1280x720) / D1 (704x576/704x480) / VGA (640x480) / CIF (352x288/352x240)
Ilość klatek	Strumień główny: 1080P (1~50/60 kl./s) Strumień pomocniczy: D1 (1~50/60 kl./s) Strumień trzeci: 1080P (1~25/30 kl./s)
Kontrola Bit Rate	CBR / VBR
Bit Rate	H.264: 24~9472Kbps H.265: 14~5632Kbps
Dzień/Noc	Auto (ICR) / kolor / cz/b
Tryb BLC	BLC / HLC / WDR (120dB)
Balans bieli	Auto / naturalne / oświetlenie uliczne / zewnętrzne / ręczne
Kontrola wzmocnienia	Auto / ręczne
Redukcja szumów	3D DNR
Detekcja ruchu	Wył. / Wł. (4 strefy, prostokąt)
Rol	Wył. / Wł. (4 strefy)
Elektroniczna stabilizacja obrazu	Brak
Smart IR	Tak
Redukcja mgły	Brak
Cyfrowy Zoom	16x
Obrót obrazu	0° / 90° / 180° / 270°
Lustrzane odbicie	Wył. / wł.
Strefy prywatności	Wył. / wł. (4 strefy, prostokąt)

Certyfikaty

Certyfikaty	CE (EN 60950:2000) UL: UL60950-1 FCC: FCC Part 15 Subpart B
-------------	---

Interfejs

Interfejs wideo	1 port
Interfejs audio	1/1 kan. we/wy
RS485	1 port
Alarm	2/1 kan. we/wy

Zasilanie

Zasilanie	DC12V, PoE (802.3af) (Class 0)
Pobór prądu	< 12,95 W

Warunki pracy

Warunki pracy	-30°C ~ +60°C (-22°F ~ +140°F) / poniżej 95% RH
Przechowywanie	-30°C ~ +60°C (-22°F ~ +140°F) / poniżej 95% RH
Ochrona / Odporność	IP67 / IK10

Specyfikacja techniczna

Budowa

Obudowa	Metal
Wymiary	273,2 × 95 × 95 mm (10.76"×3.74"×3.74")
Waga netto	1,11 kg (2.44lb)
Waga w opakowaniu	1,51 kg (3.33lb)

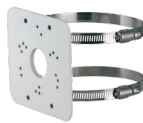
Dodatkowe informacje

TYP	NUMER CZĘŚCI	OPIS
Kamera 2 Mpx	DH-IPC-HFW5231EP-ZE	2 Mpx tulejowa kamera IP, WDR, PAL
	DH-IPC-HFW5231EN-ZE	2 Mpx tulejowa kamera IP, WDR, NTSC
	IPC-HFW5231EP-ZE	2 Mpx tulejowa kamera IP, WDR, PAL
	IPC-HFW5231EN-ZE	2 Mpx tulejowa kamera IP, WDR, NTSC
Akcesoria	PFA121	Puszka montażowa
	PFA152-E	Adapter słupowy
	LR1002	ePoE konwerter po koncentryku

Akcesoria (opcjonalne)



PFA121

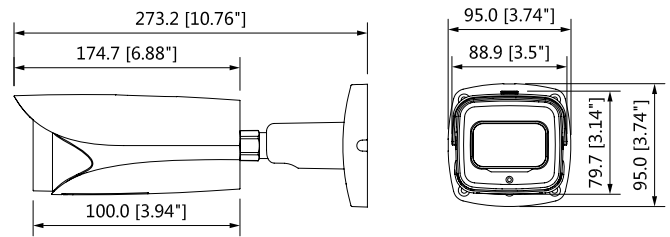


PFA152E



LR1002

Wymiary (mm)



Monaż na puszcze	Montaż na słupie
PFA121	PFA121 + PFA152
